



CHAMBRE D'HÔTES - L'ESCALIER DES RÊVES - SAINT-SAUVEUR-EN-PUISAYE

L'ESCALIER DES RÊVES

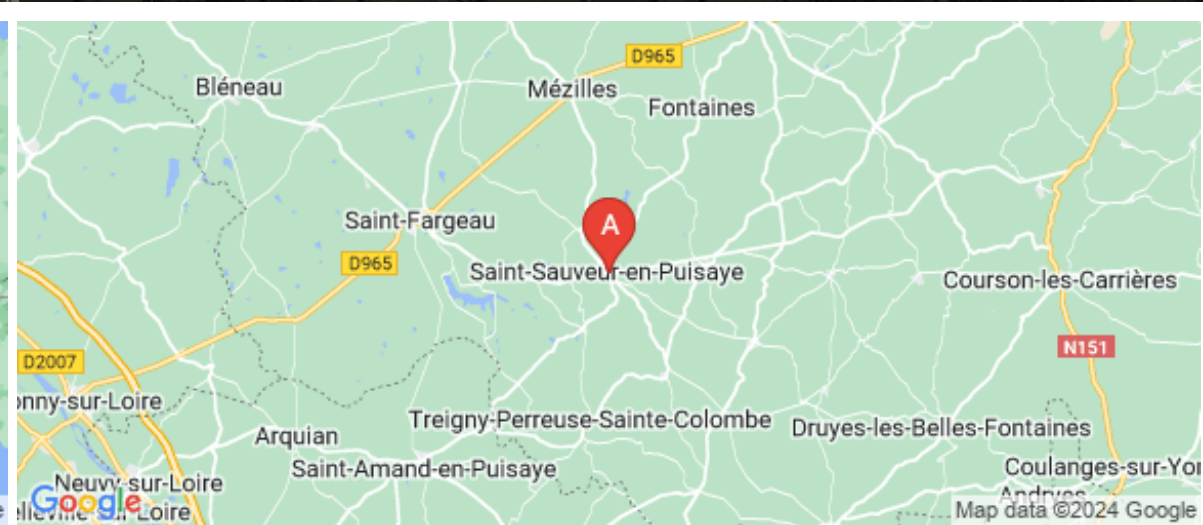
Bienvenue dans nos chambres d'hôtes à Saint-Sauveur-En-Puisaye, pays de Colette et à seulement 6km de Guédelon.



L'Escalier des Rêves

☎ 06 12 79 56 56

A Chambre d'hôtes - L'Escalier des Rêves -
Saint-Sauveur-En-Puisaye : 9 rue du Bourg Gelé
89520 SAINT-SAUVEUR-EN-PUISAYE





Chambre d'hôtes - L'Escalier des Rêves - Saint-Sauveur-En-Puisaye

 La Chambre Bleue  La Chambre quadruple modulable

Au cœur du village de Saint-Sauveur en Puisaye, nous vous accueillons dans notre **maison d'artistes**, avec ses petits jardins, en retrait de la rue.

- Notre **chambre bleue** avec salon de lecture est située à l'étage de notre maison - le petit-déjeuner est servi dans la cuisine.
- Notre **chambre quadruple**, modulable en **gite totalement indépendant** de 55m², est mitoyen de notre logement - le petit-déjeuner est servi soit au jardin, soit en version "panier" qui vous laissera toute liberté matinale...

Stages créatifs sur demande (sculpture, céramique, dessin, peinture, initiation à la bijouterie...)

À quelques pas, vous trouverez la Maison Colette, le Musée Colette, des ateliers-boutiques de créateurs, commerces, restaurants, pharmacie, Maison de santé...



Infos sur l'établissement

 *Communs*

A proximité propriétaire
Entrée indépendante


Dans maison
Mitoyen propriétaire

 *Activités*

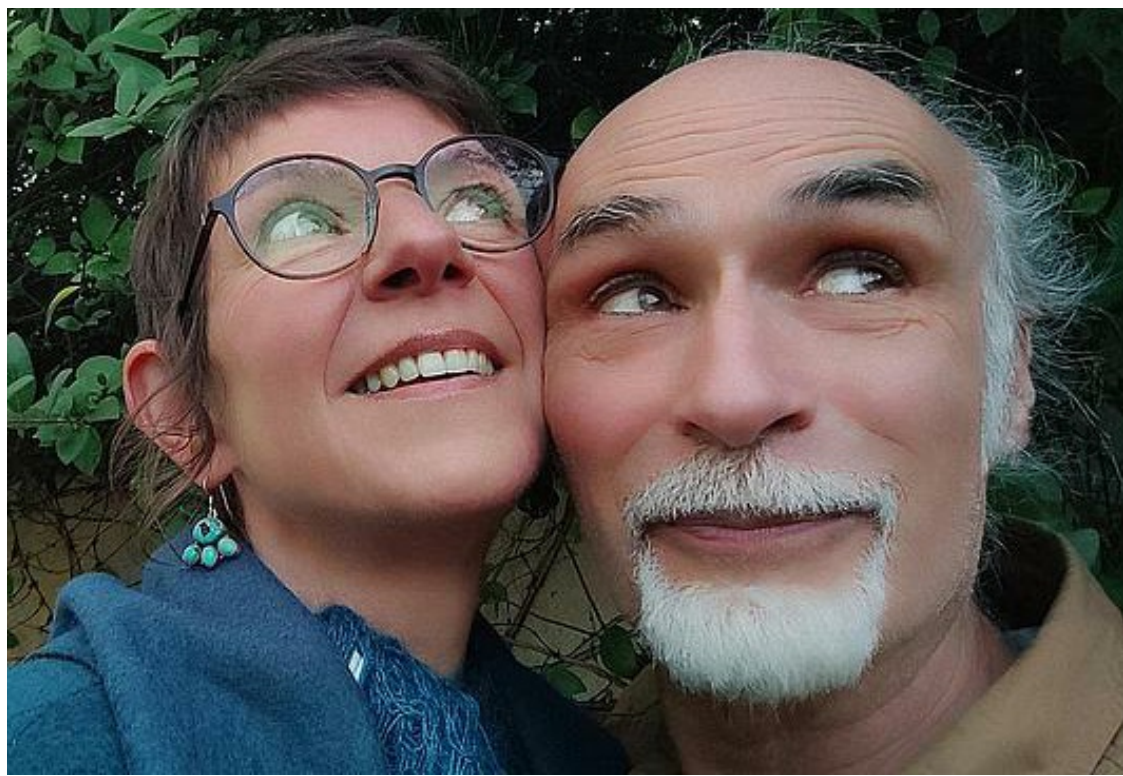
 *Réseaux*

Accès Internet
Wifi gratuit
Parking à proximité

 *Stationnement*

 *Services*

 *Extérieurs*





La Chambre Bleue



Chambre



2

personnes
(Maxi: 4 pers.)



1

chambre

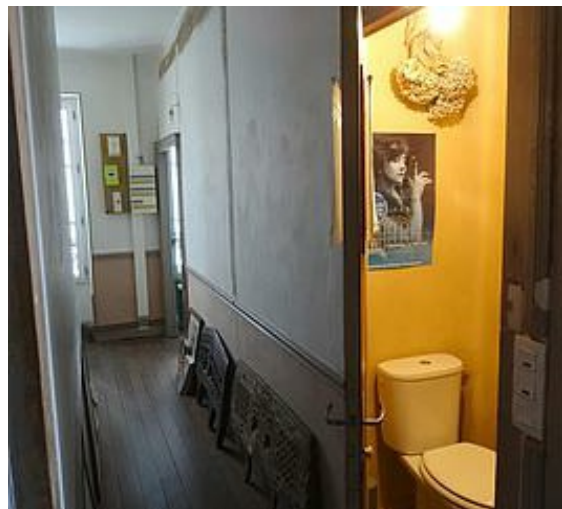


35

m²

Une grande chambre, calme et lumineuse, avec un salon de lecture attenant pouvant accueillir 2 enfants ou adolescents. Lit bébé à disposition.

<i>Chambres</i>	Chambre(s): 1 Lit(s): 2	dont lit(s) 1 pers.: 0 dont lit(s) 2 pers.: 2
<i>Salle de bains / Salle d'eau</i>	Salle de bains avec douche Salle(s) d'eau (avec douche): 1	Salle de bains privée
<i>WC</i>	WC: 1 WC indépendants	WC privés
<i>Cuisine</i>	Cuisine	
<i>Autres pièces Media</i>	Wifi	
<i>Autres équipements</i>	Lave linge privatif	
<i>Chauffage / AC</i>	Chauffage	Poêle à bois
<i>Exterieur</i>	Cour Terrain clos	Cour commune
<i>Divers</i>		





La Chambre quadruple modulable



Appartement



4

personnes
(Maxi: 4 pers.)



1

chambre



55

m2



Chambres

Chambre(s): 1
Lit(s): 2

dont lit(s) 1 pers.: 0
dont lit(s) 2 pers.: 2

Vous aurez un accès indépendant à notre loft, très clair, avec une belle hauteur de plafond, complètement équipé d'un véritable espace cuisine (plaques à induction, four, réfrigérateur-congélateur, vaisselle et ustensiles, lave-linge...). Tout le linge de maison est fourni. Un jardinet fermé permet de déjeuner à l'extérieur.

Salle de bains / Salle d'eau

Sèche cheveux

Sèche serviettes

Salle(s) d'eau (avec douche): 1

WC

WC: 1
WC privés

Cuisine

Coin cuisine à disposition
(chambre d'hôtes)

Cuisine

Congélateur
Réfrigérateur

Four

Autres pièces

Garage

Media

Wifi

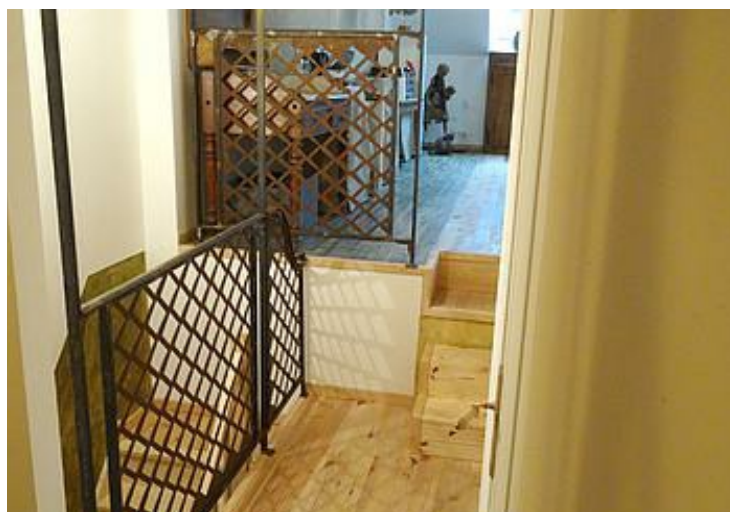
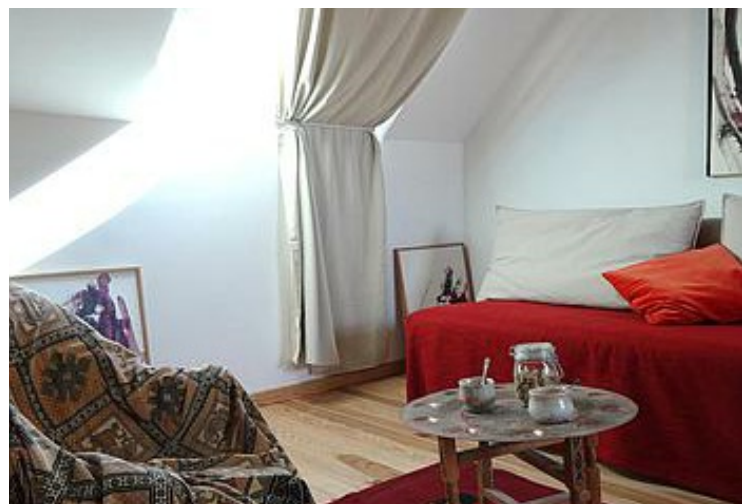
Autres équipements

Lave linge privatif

Matériel de repassage

Chauffage / AC

Poêle à bois





A savoir : conditions de la location

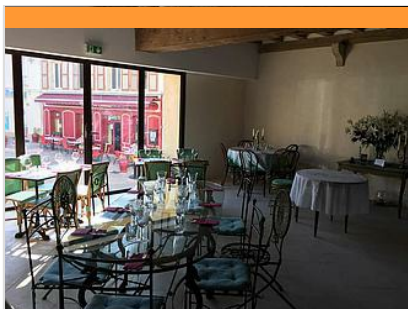
<i>Arrivée</i>	Pour respecter le confort de nos hôtes, nous préconisons une arrivée à partir de 17h qui nous permet de préparer au mieux votre hébergement.
<i>Départ</i>	Après le petit-déjeuner, nous vous remercions de libérer la chambre aux environs de 11h.
<i>Langue(s) parlée(s)</i>	Anglais Espagnol Français
<i>Annulation/Prépaiement/Dépot de garantie</i>	Un chèque de réservation est demandé, il ne sera encaissé qu'après votre départ, à la fin du séjour. Une annulation gratuite est envisageable sur demande au minimum 3 mois avant la date de séjour réservée (sauf cas de force majeure).
<i>Moyens de paiement</i>	Chèques bancaires et postaux Espèces Virement bancaire
<i>Petit déjeuner</i>	Petit déjeuner inclus.
<i>Ménage</i>	Inclus.
<i>Draps et Linge de maison</i>	Draps et/ou linge compris
<i>Enfants et lits d'appoints</i>	Lit bébé Le tarif comprend l'hébergement pour 4 personnes (2 lits doubles : 1 en mezzanine, 1 dans la pièce à vivre). Sur demande, un lit bébé est disponible gratuitement.
<i>Animaux domestiques</i>	Les animaux ne sont pas admis.

Tarifs (au 19/02/24)

Chambre d'hôtes - L'Escalier des Rêves - Saint-Sauveur-En-Puisaye

n°1 : La Chambre Bleue : Tarif standard pour deux personnes petits déjeuners inclus. n°2 : La Chambre quadruple modulable : Tarif unique (1 à 4 personnes), petits déjeuners inclus

Tarifs en €:	Tarif 1 nuit en semaine (L, M, M, J, D)		Tarif 1 nuit en weekend (V ou S)		Tarif 2 nuits weekend (V+S)		Tarif 7 nuits semaine	
Unité de location	n°1	n°2	n°1	n°2	n°1	n°2	n°1	n°2
du 01/01/2024 au 01/01/2025	111€	166€	111€	166€	199€	331€	698€	591€

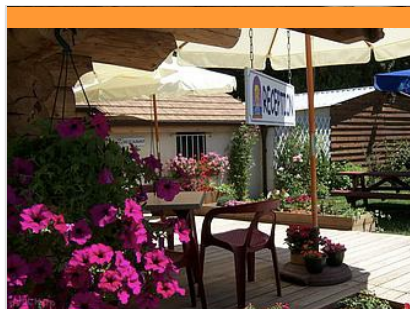


Le Jardin du Bardadô

☎ 06 07 85 53 08
1 Place du Marché

0.1 km
📍 SAINT-SAUVEUR-EN-PUISAYE 🍴 1

Restaurant Bar Salon de thé Bibliothèque WiFi très agréables conviviale avec beau jardin privatif cuisine française servie à toutes heures avec d'excellents produits, glaces artisanales bio, petite gastronomie à un prix raisonnable... Service en salle toute la journée. A découvrir sans hésitation !



PIZZERIA DU CAMPING LES JOUÏERS

☎ 03 86 74 27 31
Route de Mézilles

🌐 <http://www.camping-motel-jouiérs.com>

1.4 km
📍 SAINT-SAUVEUR-EN-PUISAYE 🍴 2

Dans une ambiance calme et décontractée, Le Camping les Jouiérs vous propose des pizzas et un menu unique chaque soirs en juillet et aout et du jeudi soir au samedi soir sur les mois de Mai/Juin et septembre. Sur réservation au 03.863.74.27.31



Le Moulin de Vanneau

☎ 03 86 45 59 80
Route de Mézilles
🌐 <http://www.moulin-de-vanneau.fr>

4.3 km
📍 SAINTS-EN-PUISAYE 🍴 3

Une parenthèse dans le temps ! Moulin à eau en fonctionnement. Ferme d'antan vivante. Sentier botanique. Musée et collection d'outils anciens. Au Moulin de Vanneau : convivialité, culture, détente... Mais aussi gastronomie locale. Nous vous accueillons à l'ombre des aulnes, sur une terrasse longeant le bief du moulin ou dans la belle salle de l'auberge nichée dans l'ancien grenier à grains. Vous pourrez déguster les produits de la ferme à travers une cuisine alliant tradition et découverte (fras à la sauge, terrine aux herbes du potager, agneau aux épices rôti au four à bois, clafoutis à la rhubarbe... et jus de pomme, bières ou vins issus de l'agriculture biologique ou biodynamique.



Auberge du Lac

☎ 03 86 74 03 23
Reservoir du Bourdon
🌐 <https://www.aubergedulacdubourdon.fr/>

6.8 km
📍 SAINT-FARGEAU 🍴 4

Restaurant situé au bord du lac du Bourdon offrant une vue panoramique sur le lac. Notre cuisine est conviviale et goûteuse. Nous proposons les pauses repas mais aussi les pauses détente sur notre terrasse accompagnés d'une glace ou d'une crêpe.



La Métairie Gourmande

☎ 03 66 88 02 32
La Métairie Archambault Lac du Bourdon
🌐 <https://lametairiegourmande.fr/>

7.8 km
📍 SAINT-FARGEAU 🍴 5



Antoine Chabin

☎ 06 79 68 42 77

Lieu-dit Le Buisson

📄 <https://www.jambon-braise.fr/>

9.8 km

📍 SAINT-FARGEAU



Le Transvaal

☎ 03 86 74 01 27

7 Avenue du Général Leclerc

9.8 km

📍 SAINT-FARGEAU



L'équipe du Transvaal vous accueille du mercredi au lundi midi et soir. Menu ouvrier le midi et cuisine semi-gastronomique le soir sous l'oeil du chef Killian.



Le Bistrot du Château

☎ 03 86 44 23 69

10 Rue du Petit Pont

📄 <https://www.bistrot-chateau.fr/contact/>

9.8 km

📍 SAINT-FARGEAU



Accueil et qualité de service vous donnent rendez-vous au Bistrot du Château de Saint-Fargeau. Bois, poutres et pierre naturelle se mêlent à la décoration moderne, entre simplicité et raffinement. Vous pourrez à loisir vous installer au bar ou en salle. Notre chef a conçu des menus adaptés à tous les appétits et les budgets, un menu du jour le midi en semaine et une formule dédiée a été élaborée pour l'accueil des groupes.



Le Moulin de Corneil

☎ 03 86 45 41 94

3, place Lucien Gaubert

📄 <https://www.lemoulindecorneil.fr/>

9.7 km

📍 MEZILLES



Installé dans cet ancien moulin, ce restaurant se veut chaleureux et convivial. On apprécie son cadre à l'esprit campagne sobrement souligné par les tomettes au sol, les pierres apparentes et le brun des poutres. Côté cuisine, c'est simple, on se croirait à la maison ! Les produits frais et de saison sont largement employés, travaillés simplement juste de quoi rehausser leurs saveurs. Au menu du midi, on vous laisse saliver devant une tartine de poivrons marinés et chèvre frais, puis sur une papillote de cabillaud et pistou d'olives noires, pour terminer par une délicieuse crème brûlée maison.



Restaurant Pizzeria Le Montecristo

☎ 03 86 74 17 33

14, rue des Lions

9.6 km

📍 SAINT-FARGEAU



Situé à deux pas du château de Saint-Fargeau et à 10 minutes de Guédelon, le Montecristo vous accueille dans un cadre agréable et chaleureux. Pizzeria et restauration traditionnelle (plats, salades, pâtes...), produits frais, sur place ou à emporter. Cuisine ouverte, terrasse superbe, ambiance décontractée. Le Montecristo : vite fait, bien fait !

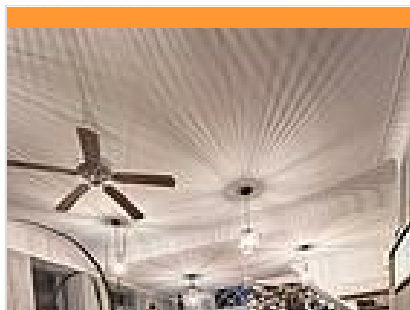


La Magie des Sens

☎ 06 62 58 15 85
22 Faubourg des Poteries

13.2 km
📍 SAINT-AMAND-EN-PUISAYE 🍴 🇫🇷

La maîtresse des lieux vous accueille dans un cadre rustique, maison longère typique très ancienne avec l'intérieur enduit en sable jaune ocre de Puisaye avec cheminées et poêle à bois en hiver. Dès qu'il fait beau, le jardin est ouvert dans un cadre calme, fleuri et arboré, attenant à la poterie et l'accès au grand four couché. Pour mes plats, j'utilise majoritairement des produits locaux et frais ainsi que des aromates et épices que j'aime cultiver.



La p'tite rue Colette

☎ 03 86 74 38 09
5, rue Colette

14.8 km
📍 TOUCY 🍴 🇫🇷

Bienvenue chez La P'tite rue Colette pour un tout nouveau départ ! Très heureux de vous recevoir très prochainement. Au menu : crêpes et galettes.



Broc and Roll

☎ 03 86 45 54 40
12 Place de la République

14.9 km
📍 TOUCY 🍴 🇫🇷

C'est entre brocante et musique qu'on vient s'installer à la table de ce joli restaurant. Ici, tout a été chiné ; des tables et des chaises de bistrot y côtoient du mobilier rustique. Ajoutez à cela les musiques rock, pop et jazz en fond sonore, alors le décor sera planté. Chez « Broc and Roll », c'est l'authentique qui prime ! Côté restauration ? On savourera les œufs cocotte, fromages gratinés, salades gourmandes, poissons ou viandes. Les prix sont raisonnables, et si la carte est resserrée c'est qu'on privilégie là les circuits courts.



Château du Moulin Neuf

☎ 03 86 74 10 11
Le Moulin Neuf

🌐 <https://www.chateaudumoulinneuf.fr/>

18.1 km
📍 LAVAU 🍴 🇫🇷

Le restaurant vous propose une carte de qualité, évoluant au gré des saisons, de la disponibilité des produits locaux ainsi que selon les inspirations du Chef. Laissez-vous surprendre à chacune de vos visites !



Lac du Bourdon

☎ 03 86 74 10 07
La Calanque

5.8 km
📍 SAINT-FARDEAU 🇫🇷 1

En Puisaye, c'est "the place to be" des activités nautiques de plein air. Le lac du Bourdon offre de nombreuses activités : aviron, voile, pêche, randonnée, loisirs équestres, pédalos... vous en voulez plus ? Alors testez le paddle sur les rives du lac ou le kayak polo pour vous défouler. Le canoë vous permettra aussi de découvrir la faune et la flore protégée en toute discrétion. Envie de piquer une tête ? direction la plage et sa baignade surveillée en juillet-août. Restauration et camping.



Base Départementale de Plein Air Daniel Bailly

☎ 03 86 74 04 07

Réservoir du Bourdon

🌐 <http://www.baseloisirs-bourdon.com>

6.8 km

📍 SAINT-FARGEAU



Base de loisirs à la découverte des activités de nature, liées ou non à l'eau, au Lac du Bourdon. Possibilités de stages de découverte multi-activités : voile, planches paddle, canoë-kayak.



Ferme Equestre Les Grilles

☎ 03 86 74 12 11

Lac du Bourdon

🌐 <http://www.lesgrilles.com>

7.0 km

📍 SAINT-FARGEAU



Ecole Française d'Equitation. Poney, mon ami ! Dès 3 ans, les enfants peuvent venir goûter aux joies de l'équitation sur nos poneys tout doux ! Initiation en manège avec des enseignants diplômés d'Etat, promenades autour du Lac du Bourdon, soins et pansage, découverte d'activités équestres insolites (équifun, horse agility ...). Plusieurs formules possibles : à la 1/2 journée, à la journée ou stage avec hébergement pendant toutes les vacances scolaires. Des moments magiques de complicité, de sensations inoubliables, ambiance familiale. La Ferme Equestre accueille également des groupes scolaires pour des classes de découverte à dominante équestre et des courts séjours en demi-pension (hébergement et repas) pour des sorties scolaires et propose des stages hébergés pendant les vacances scolaires.



Ferme Equestre Les Grilles - Equitation pour particuliers et familles

☎ 03 86 74 12 11

Les Grilles

🌐 <http://www.lesgrilles.com/>

7.0 km

📍 SAINT-FARGEAU



Ecole Française d'Equitation. Poney, mon ami ! Dès 3 ans, les enfants peuvent venir goûter aux joies de l'équitation sur nos poneys tout doux ! Initiation en manège avec des enseignants diplômés d'Etat, promenades autour du Lac du Bourdon, soins et pansage, découverte d'activités équestres insolites (équifun, horse agility...). Plusieurs formules possibles : à la 1/2 journée, à la journée ou stage avec hébergement pendant toutes les vacances scolaires. « Des moments magiques de complicité, de sensations inoubliables, ambiance familiale »



Parc Aventure du Bois de la Folie

☎ 03 86 74 70 33#03 86 74 70 33

Route Départementale 185

🌐 <http://www.natureadventure.fr>

7.1 km

📍 TREIGNY-PERREUSE-SAINTE-COUMBE



Le Parc du Bois de la Folie : dans un cadre naturel exceptionnel, de multiples activités pour partager des moments inoubliables ! ACCROBRANCHE : 15 parcours de difficultés progressives, répartis sur un bois clos de 8ha. 198 jeux, dont 36 tyroliennes qui vous procureront de réelles sensations, des parcours accrobranche pour les petits comme les plus grands. A partir du 4 ans. EXPLOR' GAME : retrouvez la trace de l'espion disparu dans la forêt, résoudre les énigmes pour combattre les ennemis. Un jeu en plein forêt (à partir de 2 personnes). Les jeunes de 8 à 11 ans doivent jouer avec un adulte. PAINT BALL : alliant stratégie, précision et fair-play, le paint-ball vous offre tous les ingrédients d'une expérience unique et inoubliable. Venez vous mesurer aux autres et à vous-même dans un cadre naturel exceptionnel ! DISC GOLF : Entre le frisbee et le golf, le Disc Golf se joue avec des disques. légèrement plus



Paint Ball - Parc du Bois de la Folie

☎ 03 86 74 70 33

Route Départementale 185

🌐 <http://www.natureadventure.fr>

7.2 km

📍 TREIGNY-PERREUSE-SAINTE-COUMBE



Alliant stratégie, esprit d'équipe, précision et fair-play, le paint-ball vous offre tous les ingrédients d'une expérience unique et inoubliable. Cette activité de loisir sportif est un vrai challenge créant de nouvelles motivations pour les équipes qui y participent. Venez vous mesurer aux autres et à vous-même ! Entièrement encadré et sécurisé, le paint-ball est accessible à tous à partir de 8 ans. L'objectif ? Affronter l'équipe adverse selon différents scénarios proposés. Un joueur est éliminé quand il est « touché » par une bille de l'autre équipe. Les billes (biodégradables) sont propulsées par les lanceurs d'air comprimé, laissant une trace de peinture à l'endroit de l'impact. Notre terrain de paintball s'étend sur une surface de 2 hectares, aménagée « nature » avec un mélange de parties boisées et de parties découvertes offrant différents types de jeux.



Explor'Game - Parc du Bois de la Folie

☎ 03 86 74 70 33

Lieu-dit la Folie Route Départementale
185

📱 <http://www.natureadventure.fr>

9.0 km

📍 TREIGNY-PERREUSE-SAINTE-COUMBE  **7**

L'EXPLOR' GAME : Retrouvez la trace de l'espion disparu dans la forêt ! Cherchez le chemin à l'aide d'une tablette et la boussole afin de résoudre les énigmes pour combattre les ennemis. Un jeu en pleine forêt, intuition et dynamisme sont de la partie (à partir de juin). A partir de 2 personnes et jusqu'à 5. A partir de 8 ans* (les jeunes de moins de 12 ans doivent pratiquer avec un adulte). Sur réservation.



Le Mystère de la rivière rouge - Enquête

☎ 03 86 74 10 07

Place de l'Hôtel de Ville

📱 <https://www.legendr.app/>

9.8 km

📍 SAINT-FARDEAU  **8**

Panique à Saint-Fargeau ! Chaque semaine depuis quelque temps, la couleur de l'eau vire au rouge et personne n'en a l'explication. Muni de votre smartphone, découvrez le patrimoine et l'histoire de la ville pour mener l'enquête et trouver les responsables. Vous êtes prêts ? (Captation 360° du beffroi, vidéos, mini-jeux, audio et parcours inspiré de faits réels). Circuit familial facile de 800 mètres, accessible en poussette. Durée : 1h. Gratuit). Pour télécharger ce parcours, voici les différentes étapes : 1. Téléchargez l'application gratuite Legendr via votre play store ou apple store. 2. Sélectionnez la ville de Saint-Fargeau. 3. Téléchargez gratuitement le parcours. 4. Besoin d'aide lors de votre balade ? N'hésitez pas à activer le point d'interrogation ? en haut à droite de votre écran. Bonne aventure !



Ferme Equestre et Chambres d'hotels Gateau Stables

VARENNE D'EN BAS VARENNE D'EN BAS

📱 <https://www.gateaustables-puisaye.fr/>

13.1 km

📍 SAINT AMAND EN PUISAYE  **9**

Ferme Equestre et Chambres d'hotels Gateau Stables



Train Touristique du Pays de Puisaye-Forterre

☎ 03 86 44 05 58

Avenue de la Gare

📱 <http://www.train-de-puisaye.com>

14.6 km

📍 TOUCY  **K**

Pour petits et grands, un agréable voyage à travers bocages et forêts. Une façon originale de découvrir autrement la Puisaye, entre Toucy-Ville et Villiers-Saint-Benoît. Certains trains permettent de visiter le Musée d'Art et d'Histoire de Puisaye à Villiers-Saint-Benoît (une remise vous sera accordée sur présentation de votre billet de train). Deux prestations sont proposés : prestation Draisine + musées certains dimanches et prestation train régulier entre Toucy-Ville et Villiers-Saint-Benoît. Train Restaurant : Le Train Touristique du Pays de Puisaye-Forterre et Le Blé d'Or, vous proposent de voyager comme autrefois en train restaurant, au départ de Toucy. Tout en roulant et en vous régaland d'un menu complet, boissons incluses, vous pourrez contempler les magnifiques paysages de Puisaye. Voyages commentés. Circulation toute l'année, à des dates précises, sur réservation. Individuels : rendez-vous sur le site de



Petits et grands étangs de Puisaye

☎ 03 86 45 61 31

📱 <https://www.puisaye-tourisme.fr/prepare>

0.1 km

📍

 **1**

Ce ne sont pas moins de 8 étangs, de forme, de surfaces et de biotopes différents que vous allez découvrir sans compter les mares, ruisseaux que vous croiserez dans ce pays où Colette les a certainement tous admirés et pour certains aimés. Cerise sur le gâteau, vous pourrez pique-niquer au bord de l'un d'eux et piquer une tête dans le réservoir du Bourdon!



Sentier Colette

☎ 03 86 45 61 31

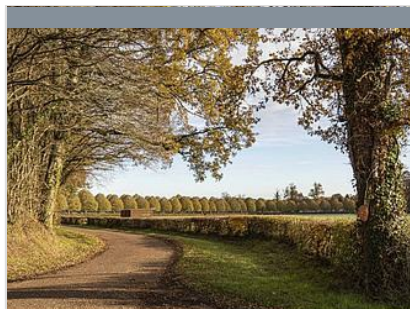
📄 <https://www.puisaye-tourisme.fr/prepare>

0.2 km
📍



2

Ce chemin, dédié à Colette, a été ouvert en 1993 par les élèves du collège Colette de Saint-Sauveur-en-Puisaye. Le long de ce chemin, tout rappelle les récits de cet écrivain née à Saint-Sauveur-en-Puisaye en 1873. Cet auteur a si bien décrit son pays natal - même si elle a nommé les villages, les personnages par d'autres noms - que chaque recoin, sent bon sa littérature.



Sentier de la Folie

☎ 03 86 45 61 31

📄 <https://www.puisaye-tourisme.fr/prepare>

0.2 km
📍



3

Randonnée balisée n°2. Une randonnée au cœur du pays de Colette. À travers les bois et les étangs décrits maintes fois dans ses ouvrages. Saint-Sauveur-en-Puisaye est classé dans les villages "Cités de caractères de Bourgogne - Franche-Comté".



Circuit des trois étangs

☎ 03 86 45 61 31

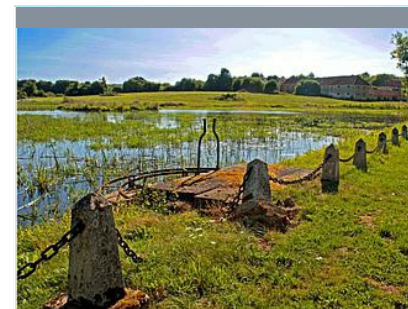
📄 <https://www.puisaye-tourisme.fr/prepare>

1.7 km
📍



4

Randonnée balisée N°44. À travers bois et terres d'élevage en passant par les étangs, découverte des milieux où se façonne la terre pour devenir création artistique et poteries.



L'Orme du Pont depuis Moutiers-en-Puisaye

☎ 03 86 45 61 31

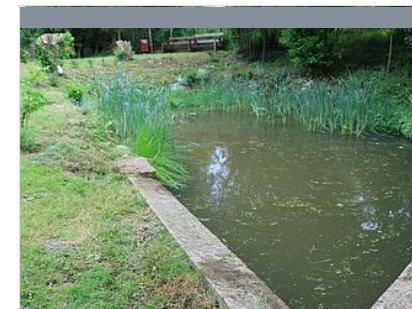
📄 <https://www.puisaye-tourisme.fr/prepare>

1.7 km
📍



5

Ce circuit est balisé par plaquettes sigle VTT et portant le N°4. Ce balisage est présent aux carrefours de routes. Un parcours toutes saisons dans cette région de Puisaye entre bouchures avec ou sans trognes, patrimoine et légendes.



Sources, fontaines et lavoirs

☎ 03 86 74 66 33

📄 <https://www.puisaye-tourisme.fr/prepare>

6.2 km
📍



6

Parcours balisé n°7. Une randonnée avec comme thème les sources et les lavoirs. Depuis toutes ces sources, part l'eau qui alimente le Bassin Parisien par les nappes phréatiques et la Seine par le Loing. Parcours superbement bien balisé (N°7) et sans dégradation du milieu naturel (plus de peinture sur les arbres, monuments ou maisons). Cet itinéraire peut être pratiqué à cheval ou en VTT (en sens inverse si possible).



Grand tour du Lac du Bourdon

☎ 03 86 74 10 07

📄 <https://www.puisaye-tourisme.fr/preparez>

6.8 km
📍



Découverte du lac, de ses étangs et ruisseaux d'alimentation. Passages en sous-bois par des chemins sableux ou de petites routes. Très belle vue de part et d'autre de la digue du lac. Ce réservoir est le premier en amont d'une longue série qui alimente le Canal de Briare.



Sentier de Guédelon

☎ 03 86 74 66 33

📄 <https://www.puisaye-tourisme.fr/preparez>

7.5 km
📍



Parcours balisé n°23. En l'espace d'une heure, se retrouver au 13ème siècle sur un chemin de légendes et rejoindre les bâtisseurs de châteaux forts. Téléchargez le parcours gratuitement ici : <https://www.puisaye-tourisme.fr/preparez-votre-sejour/venir-pour-randonner/circuits-de-randonnees/#component=marqueBlanche&task=showRando&idRandonnee=38250&idPro=51966>



Circuit de l'eau et des bois

☎ 03 86 74 66 33

📄 <https://www.puisaye-tourisme.fr/preparez>

7.6 km
📍



Parcours balisé N°24. Partant du Champ de Foire, ce circuit emprunte des chemins au passé mystérieux, comblé de légendes.



Les lavoirs

☎ 03 86 45 61 31

📄 <https://www.puisaye-tourisme.fr/preparez>

8.1 km
📍



Parcours balisé N°9. De lavoirs en lavoirs, en passant par d'anciennes carrières souterraines de pierre calcaire, d'anciens sites néolithiques et paléolithiques, ce parcours fait le tour de la commune. A chaque carrefour, possibilité de rejoindre le cœur du village. Beaux points de vue sur une grande partie du parcours. Attention, ce sens de parcours est réservé aux randonneurs à pied.



Les Sources

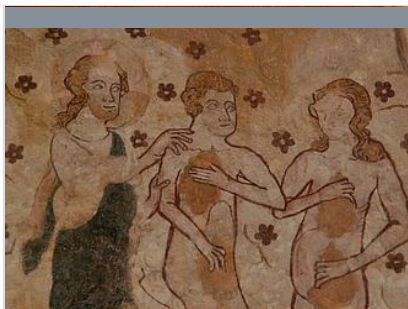
☎ 03 86 45 61 31

📄 <https://www.puisaye-tourisme.fr/preparez>

9.0 km
📍



Parcours balisé n°8. Pas moins de 8 fontaines et 6 lavoirs jalonnent ce parcours familial. Des endroits de pique-nique sont favorables à la récupération et à la détente (Fontaine de la Lune, de la Pisserotte...). Une promenade très agréable, vallonnée certes mais avec un joli patrimoine à découvrir! Circuit réalisable en VTT.



Peintures murales en Puisaye-Sainte Anne, Saint Pierre et Saint Fiacre

☎ 03 86 74 10 07

🌐 <https://www.puisaye-tourisme.fr/prepare>

9.8 km
📍



La Puisaye : pas seulement du bleu et du vert dans le paysage, mais aussi de l'ocre dans son sous-sol. C'est à partir de pigment naturel que des artistes depuis le XIIe siècle ont orné beaucoup d'édifices religieux de cette région. Cette randonnée permet d'en découvrir trois parmi la quinzaine répertoriés à ce jour. Circuit sur de petites routes envoûtantes...



Maison natale de Colette

☎ 03 86 44 44 05

8-10, rue Colette

🌐 <http://www.maisondecolette.fr>

0.1 km

📍 SAINT-SAUVEUR-EN-PUISAYE 🏛️ 1

Voyagez à travers le temps à la rencontre de la plus célèbre des bourguignonnes : l'écrivain Colette. Maison et jardins ont été fidèlement reconstitués d'après les textes de l'auteur et les documents d'archives : couleurs, papiers peints, mobilier permettent de retrouver l'ambiance d'une maison bourgeoise à la fin du XIXe siècle. Tout au long de l'année, la maison de Colette vous propose également des festivals, des lectures, des conférences, des ateliers et des projections.



Musée Colette

☎ 03 86 45 61 95

Place du Château

🌐 <http://www.musee-colette.com/>

0.2 km

📍 SAINT-SAUVEUR-EN-PUISAYE 🏛️ 2

Créé à l'initiative de sa fille Colette Renée de Jouvenel et ouvert en 1995, le musée Colette est agréé musée de France. Sidonie Gabrielle Colette, célèbre auteure, est née à Saint-Sauveur-en-Puisaye en 1873. Le musée qui lui est consacré en plein cœur de son village natal prend place au sein du château, rebâti au XVIIe siècle. Si elle n'y a jamais séjourné, Colette l'évoque néanmoins au début de son premier roman, Claudine à l'école : « Montigny [...] ça s'étage en escalier au-dessous d'un gros château, rebâti sous Louis XV et déjà plus délabré que la tour sarrasine, épaisse, basse, toute gainée de lierre, qui s'effrite par en haut, un petit peu chaque jour. » La tour dite sarrasine est un donjon au plan rare, ovoïde, du XIème et XIIème siècle. C'est dans ce lit de verdure et d'histoire que repose le Musée Colette, « un musée pour les sens autant que pour l'esprit » comme le présente la muséographe. Héliène



La Bâtisse

☎ 03 86 45 68 00

2 bis, Lieu-dit la Bâtisse D 85 - route de Saint-Fargeau

🌐 <http://www.poterie-batisse.com>

1.5 km

📍 MOUTIERS-EN-PUISAYE 🏛️ 3

Four couché du XVIIIe siècle. Ateliers de 1930. Fondée au XVIIIe s., La Bâtisse a vu se succéder 10 générations de potiers de père en fils. Dans l'atelier de 1930 toujours en activité où se reproduisent des gestes ancestraux : le pétrissage de la terre, le tournage et l'émaillage, la Poterie de la Bâtisse vous fera voyager au travers du temps !



La Ferme du Moulin de Vanneau

☎ 03 86 45 59 80

Route de Mézilles

🌐 <http://www.moulin-de-vanneau.fr>

4.2 km

📍 SAINTS-EN-PUISAYE 🏛️ 4

Envie de passer un moment sympa en famille ? Bienvenue au Moulin Vanneau, une ferme d'antan où oies, chats, poneys ou encore cochons vivent comme au bon vieux temps. Pourquoi ne pas découvrir les lieux lors d'une balade à Poney ou à cheval de trait ? Découvrez ensuite le fonctionnement du moulin à eau toujours en activité. La fabrication de farine n'aura plus de secret pour vous et sentez-vous cette odeur de bon pain chaud ? Avec un peu de chance vous assisterez à la cuisson dans le four à pain. Quant à l'écomusée, il vous transportera au siècle dernier. Pour terminer, partez à la découverte des marais de la vallée du Branlin au travers un sentier de promenade pour découvrir ce site naturel remarquable. Mais ça donne faim tout ça ! Pas de soucis, sur place l'auberge vous permettra de recharger vos batteries avec de bons plats bio et locaux en terrasse ou à l'auberge.



Guédelon, nous bâtissons un château fort

☎ 03 86 45 66 66

D 955

🌐 <http://www.guedelon.fr>

5.2 km

📍 TREIGNY-PERREUSE-SAINTE-COMBE  **5**

En forêt de Guédelon, au cœur d'une ancienne carrière de grès, carriers, tailleurs de pierre, maçons, charpentiers, menuisiers, forgerons, tuiliers, charretiers, cordiers... bâtissent sous vos yeux, un château fort du XIIIe siècle. Guédelon, c'est construire pour comprendre ! Faites un véritable voyage dans le temps en visitant ce chantier unique au monde et rencontrez les ouvriers et artisans en activité : ils vous feront partager la formidable aventure des bâtisseurs du Moyen Âge.



Réservoir du lac du Bourdon

☎ 03 86 74 10 07

5.8 km

📍 SAINT-FARGEAU  **6**

Au cœur de la Puisaye-Forterre, le Lac du Bourdon c'est l'endroit qu'il vous faut lorsqu'on aime les loisirs nautiques et de plein air : canoë-kayak, pédalos, voile, planche à voile et en juillet-août, baignade surveillée et initiation à l'aviron. Balade, camping, restauration et équitation autour du Bourdon.



Parc naturel de Boutissaint

☎ 07 82 56 27 67

Treigny

🌐 <https://www.boutissaint.com/>

6.8 km

📍 TREIGNY-PERREUSE-SAINTE-COMBE  **7**

Vivez l'expérience Boutissaint : une immersion nature unique en Europe ! Venez éveiller vos sens et vous offrir des souvenirs inoubliables en évoluant sur 420 ha de forêt où vivent 400 animaux en totale liberté : cerfs, daims, sangliers ainsi que bisons d'Europe et moutons en enclos. A parcourir librement ou avec guide, à pied, avec vos vélos ou vos chevaux.



Le Couvent

☎ 03 86 74 75 38

4-8, rue du Couvent

🌐 <http://www.lecouventdetreigny.com>

7.4 km

📍 TREIGNY-PERREUSE-SAINTE-COMBE  **8**

Le Couvent est un bâtiment dont l'origine remonte aux XVe s., autrefois propriété de la Congrégation hospitalière des sœurs de la Providence de Sens. Le Couvent, réhabilité, abrite les expositions organisées par l'Association de Potiers Créateurs de Puisaye, où se côtoient les œuvres des Potiers de l'Association et celles de leurs invités. Depuis 1982, les membres de l'Association des Potiers Créateurs de Puisaye, se sont donnés pour mission de faire découvrir la céramique contemporaine dans toute sa diversité. Trois expositions installées dans les six salles du Couvent, un festival de céramique en août, ainsi que diverses animations accueillent plus de 6 000 visiteurs.



Centre Régional d'Art Contemporain

☎ 03 86 44 02 18

Château du Tremblay

🌐 <http://crac-fontenoy.fr/>

8.2 km

📍 FONTENOY  **9**

Au Centre d'Art de Fontenoy, trois espaces permanents sont dédiés, l'un à M^{lle} An Jeanne, vieille dame de 71 ans qui révéla avec des pastels tout un univers fantastique, les deux autres à l'œuvre de Fernand Rolland, peintre et poète et Jean-Louis Vetter, sculpteur ; tous deux fondateurs du Centre Régional d'Art Contemporain. Deux expositions temporaires sont proposées au public pendant la saison.



Château de Ratilly

☎ 06 09 12 13 74
Treigny

🌐 <https://chateauderatilly.fr/>

8.8 km

📍 TREIGNY-PERREUSE-SAINTE-COMBE



Au débouché d'un petit chemin de terre surgit l'impressionnante façade du Château de Ratilly, véritable forteresse médiévale construite sur des fondations du XIe s., achevée au XIIIe, puis transformée pour partie à la Renaissance. Les quatre tours d'angle, les deux tours d'entrée défendant le pont-levis, les douves, le pigeonnier entourent la charmante cour intérieure carrée. Depuis 1951, l'atelier de poterie, les expositions, spectacles et stages font de Ratilly un centre d'art de premier plan.



Musée de la Bataille de Fontenoy

☎ 03 86 44 02 18
Rue Marien

🌐 <https://www.bataille-fontenoy841.fr/>

9.1 km

📍 FONTENOY



C'est à Fontenoy-en-Puisaye qu'eut lieu le 25 juin 841, l'importante bataille qui opposa les trois petits fils de Charlemagne : Lothaire, Louis le Germanique et Charles le Chauve, prélude au traité de Verdun signé en 843 qui consacra le partage de l'Empire (un obélisque commémoratif se trouve route de Thury). Au rez-de-chaussée, maquettes de Jacques Perreaut et peintures de Fabienne Dubois évoquant le site de la bataille (sculptures à découvrir dans le bourg). À l'étage, un combattant carolingien armé vous attend. Revivez cette page d'histoire grâce à une maquette animée de bande-son. Le musée s'est enrichi de pointes de lances trouvées sur le site.



Château de Saint-Fargeau

☎ 03 86 74 05 67
Place du château

🌐 <http://www.chateau-de-st-fargeau.com>

9.7 km

📍 SAINT-FARGEAU



Au premier abord, on se heurte à l'aspect monumental et écrasant d'une maison fortifiée et défensive du XVe siècle, faite pour traverser les siècles. Mais à peine entré dans la cour d'honneur, on découvre un somptueux décor... un chef d'œuvre classique du XVIIIe siècle, dessiné par le Vau. Le château de Saint-Fargeau, qui fut le berceau de la famille maternelle de l'académicien Jean d'Ormesson, est largement évoqué dans le roman de ce dernier, Au plaisir de Dieu, et a servi de cadre au tournage du feuilleton télévisé tiré de cette œuvre.



Musée de l'Aventure du Son

☎ 03 58 47 00 15
Place de l'Hôtel de Ville

🌐 <https://www.aventureduson.fr/>

9.8 km

📍 SAINT-FARGEAU



Collections publiques uniques en Europe sur ce thème, L'Aventure du Son expose plus de 1 000 instruments de musique mécanique, phonographes et radios. Installé dans un couvent du XVIIe s. au centre de Saint-Fargeau, capitale de la Puisaye, le musée propose de découvrir l'aventure du son grâce à des objets exceptionnels : orgues de barbarie, pianos mécaniques, premières inventions de Cros, Edison, Lioret, Pathé, etc. jusqu'aux appareils Pioneer. Le musée permet également au public de se plonger dans l'univers de la radiophonie par la visite d'un ensemble de radios particulièrement riche, de l'invention de Branly jusqu'à nos jours. Un musée à voir et à écouter. Pour les plus jeunes, le Musée propose une visite ludo-éducative sur des tablettes numériques.



La ferme du Château

☎ 07 67 91 92 48
Allée des Platanes

🌐 <http://www.ferme-du-chateau.com>

10.1 km

📍 SAINT-FARGEAU



La Ferme du Château est un endroit remarquable, instructif et un retour en arrière des plus agréables avec ses animaux en liberté (chèvres, veaux, poules, cochons, canards, oies...). Profitez des nombreuses animations qui raviront petits et grands : dégustez un morceau de pain sorti tout droit du four, donnez le biberon aux veaux et aux chevreaux, goûtez le lait de chèvre encore chaud, baladez-vous en poney dans la ferme, caressez tous les animaux présents !



Maison de la Mémoire potière

☎ 03 86 39 63 72

29 Faubourg des Poteries

📄 <https://www.maisondelamemoirepotiere>

13.1 km

📍 SAINT-AMAND-EN-PUISAYE  

Rare vestige quasiment intact des poteries du 19^{ème} siècle, l'ancienne poterie de Monsieur Gaubier dit Cadet aujourd'hui "Maison de la mémoire potière" offre un ensemble complet et quasi unique de bâtiments typiques de la production potière. Les visites guidées vous replaceront dans l'ambiance du début du siècle et vous feront découvrir à travers ce site l'histoire de la poterie en Puisaye. Une démonstration de tournage pourra conclure votre visite.



Musée du Grès

☎ 03 86 39 74 97

Château 13, Grande rue

📄 <https://www.museedugres.fr/>

13.4 km

📍 SAINT-AMAND-EN-PUISAYE  

Dans plusieurs salles du château Renaissance, le musée retrace, autour d'une collection de grès utilitaires, quatre siècles d'une histoire qui a façonné le paysage et les hommes. Pays de bocage et de forêts, la Puisaye est, de par la nature de son sous-sol, riche en argile gréseuse, une terre de prédilection pour la poterie. Cette argile, cuite à haute température dans les fours couchés, a la propriété de vitrifier dans la masse, ce qui donne aux récipients la grande résistance et la totale étanchéité qui ont fait leur succès. Ici sont nées des pièces à usage culinaire : toulons, berchets, crapauds, dont la diffusion a très largement dépassé le cadre de la Bourgogne nivernaise. Cet environnement favorable incitera quelques artistes à s'installer en Puisaye à la fin du 19^{ème} siècle. Marqués par le Japonisme et l'Art Nouveau, ils développeront autour de leur maître Jean Carriès (1855-1894) un courant artistique actif pendant près



Ville de Saint-Amand-en-Puisaye

☎ 03 86 39 63 15

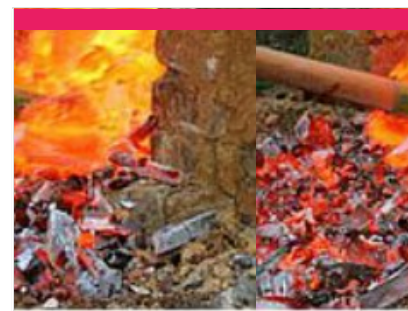
6, Grand Rue - 58310 SAINT-AMAND-EN-PUISAYE

📄 <https://www.saint-amand-en-puisaye.fr/>

13.5 km

📍 SAINT-AMAND-EN-PUISAYE  

Saint-Amand a rejoint le réseau des "Villes et Métiers d'art". Au milieu d'une campagne vallonnée, venez visiter le berceau de la poterie, ses boutiques, ses nombreux ateliers où vous serez accueillis par les artisans. Ne manquez pas le musée du Grès installé dans un château du 16^{ème} siècle et la Maison de la Mémoire potière. Crédit Photo : H. Monnier/FTM



Le Ferrier de Tannerre-en-Puisaye

Route des Mussots

📄 <http://www.leferrierdetannerre.net>

14.0 km

📍 TANNERRE-EN-PUISAYE  

Un des plus grands sites sidérurgiques de la Gaule Romaine (30 ha dont la moitié ouverte au public). Ce lieu, classé Monument Historique en 1982, a connu trois grandes périodes d'activité représentées sur le terrain par : la place consacrée au fer avec les bas fourneaux et la forge, la clairière du château aménagée sur l'emplacement de la forteresse détruite au Moyen Âge et la place présentant l'exploitation des scories au XX^e siècle. L'ensemble est équipé de panneaux explicatifs. Un parcours permanent d'orientation a été réalisé avec la Fédération Française de Course d'Orientation : le bois de la Garenne a été équipé de 25 balises avec bornes de poinçonnage. Ce parcours permanent d'orientation comporte : un parcours vert facile de 6 balises pour les familles et jeunes enfants, un parcours bleu de 10 balises niveau moyen et un parcours rouge de 18 balises, difficile, plus sportif. Sentier botanique (arbres de la région).



La Pyramide du Loup

☎ 09 54 94 64 47

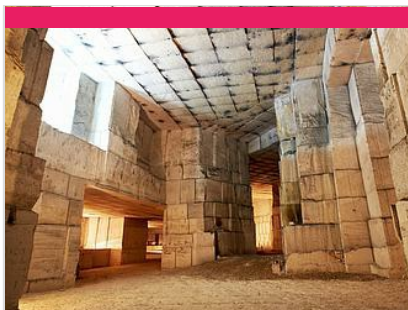
Lieu-dit les Gilats

📄 <https://www.lapyramideduloup.com>

16.5 km

📍 TOUCY  

Au cœur de la nature, la Pyramide du Loup est une structure écologique qui réserve bien des surprises... Nous partons sur les traces du loup depuis le temps de la préhistoire jusqu'à nos jours. La visite débute en « Terre de Légendes » au sein d'un espace de scénovision, nous découvrons des mises en scène surprenantes avec également le film en animation 3D du « P'tit Louveteau » ! Pour les plus grands, un film documentaire sur le retour du loup est présenté. En descendant par la rampe, des loups sculptés en bois nous scrutent... Nous découvrons ensuite les débuts de la domestication du loup par l'homme au sein d'une grotte préhistorique. Les couloirs aux mille pièges nous font frémir et l'histoire éclate au grand jour ! En arrivant en Terre d'équilibre, destination « la montagne » avec un documentaire sur le retour du loup en France qui nous est présenté. Enfin, le loup se présente à nous en « Terre Sauvage » où il nous



Carrière Souterraine d'Aubigny

☎ 03 86 52 38 79#03 86 41 91 90
Hameau d'Aubigny Taingy
🌐 <http://www.carriere-aubigny.com>

17.2 km
📍 LES HAUTS DE FORTERRE 🏰 🇻

La pierre de cette carrière exploitée depuis des centaines d'années a été utilisée pour la construction de l'Opéra, de l'hôtel de ville de Paris, du Conservatoire national des arts et métiers, des cathédrales d'Auxerre et de Sens et de nombreux édifices publics. L'extraction des blocs de pierre a laissé place à d'impressionnantes grottes portant les traces des lances et des aiguilles, seuls outils utilisés par les carriers pendant des siècles.



Château-Fort des Comtes d'Auxerre et de Nevers

☎ 03 86 41 51 71
17, rue du Château

🌐 <http://www.chateau-de-druyes.com>

18.7 km
📍 DRUYES-LES-BELLES-FONTAINE 🏰 🇻

Prototype d'une série de châteaux construits à la fin du règne de Philippe Auguste, cette construction au plan carré, sans donjon, avait son logis seigneurial adossé à la courtine sud et comprenait de magnifiques salles avec un décor d'ouvertures et d'arcatures romanes juxtaposées (la galerie romane s'ouvre encore aujourd'hui sur la vallée). Ses vestiges imposants dominent la ville basse construite autour des sources de la Druyes ; du château, il reste les murs et les tours d'enceinte ainsi que l'imposante poterne qui défendait l'entrée principale (sur trois étages, dont la terrasse accessible lors de la visite). L'importance de ces vestiges, leur situation au sommet d'un piton rocheux, confèrent à l'ensemble une majesté et une puissance impressionnantes. À ne pas manquer, dans la ville basse, la belle église romane dédiée à saint Romain et le tilleul classé, le lavoir, la maison natale de Jean-Roch Coignet, l'auteur des



Les Cageots Poyaudins - AMAPP

☎ 06 10 31 73 66
Mairie de Saint-Sauveur-en-Puisaye

0.1 km
📍 SAINT-SAUVEUR-EN-PUISAYE 🇻 1

Association pour le Maintien d'une Agriculture Paysanne biologique de Proximité. Nos objectifs : - Consommer BIO, - Consommer frais et local - Agir en soutenant les agriculteurs de proximité. L'adhésion à l'association permet l'accès aux ventes des produits proposés.



Ferme de la Cour aux Roches

☎ 03 86 45 58 03#03 86 45 59 63
Les Lorets

1.7 km
📍 MOUTIERS-EN-PUISAYE 🇻 2

Ferme bocagère située en Puisaye dont les bâtiments datent du XVIIIe siècle. Mode de production en agriculture biologique, dans le respect de l'environnement et du consommateur. Nous ne proposons pas de visite en tant que telle, mais nous commercialisons sur les marchés de Toucy et Saint-Sauveur, ainsi que dans 2 épicerie: un Déjeuner sur l'Herbe à Toucy et l'Amarante à Saint-Amand-en-Puisaye. Fromage de vache (fromage blanc, tomme, nature, poivre, cendré), légumes bio, boeuf charolais (entrecôte, pavé).



La Bergerie de la Source

☎ 0675201703
Lieu-dit Les Guittons

7.3 km
📍 TREIGNY-PERREUSE-SAINTE-COLOMBE 🇻 3

En conversion Agriculture Biologique pour obtenir le label en septembre 2021, je suis installée avec mes brebis Lacaune au cœur de la Communauté de Communes "Portes de Puisaye-Forterre", à Sainte Colombe sur Loing au pied de la source du Loing. Je transforme tout leur lait en différents produits fromagers à savoir des fromages à pâte lactique frais et affinés, des yaourts et de la tomme. Productions de la ferme : Produits de la ferme: fromages frais et affinés, tomme et yaourts au lait de brebis agneau suivant disponibilité

AVENIR NATURE



EARL du Deffand

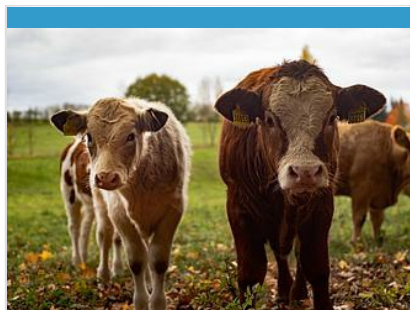
☎ 06 48 65 69 18
8 rue des Gillons

8.3 km
📍 SAINTS-EN-PUISAYE



4

Très proche de son environnement, Avenir Nature vous présente la qualité de la Puisaye à travers ses productions conduites sur le principe de la biodynamie, puis transformées en différents types de farines traditionnelles. Certains produits sont vendus également directement telles que les lentilles. Notre moulin à meule de pierre granit, de type astrié, permet d'obtenir une farine préservant toutes les qualités nutritives et gustatives du grain.



Ferme des Bodeaux

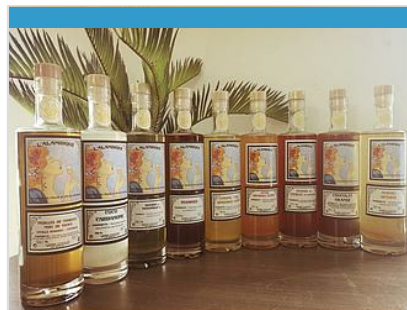
☎ 03 86 74 05 28#06 81 86 97 56
Lieu-dit Les Bodeaux

10.9 km
📍 SAINT-FARGEAU



5

Nous élevons 35 vaches allaitantes de race charolaise nourries à l'herbe et avec les céréales produites sur l'exploitation. Nous vous proposons régulièrement des colis de 5 ou 10kg de viande fraîche de bœuf ou de veau rosé et des terrines de bœuf : rillettes de bœuf, terrine de bœuf au poivre vert, bœuf bourguignon et chili con carne. Nous serons heureux de vous faire découvrir notre beau métier qu'est celui d'éleveur sur rendez-vous ou à notre marché à la ferme (lundi de Pentecôte).



L'Alambiqué

☎ 06 95 16 88 11
30 route de Cosne

13.6 km
📍 SAINT-AMAND-EN-PUISAYE



6

Des rhums arrangés en Puisaye ! Si le rhum vient directement de Guadeloupe et se nomme le Montebello. Pour les épices, qui viennent de Madagascar, Laura se fournit auprès de l'association Comptoir Ylang Ylang qui assure un salaire décent aux producteurs et côté fruits, elle se les procure au maximum chez les producteurs du coin notamment pour les fraises, framboises ou encore les pommes. Un cadeau aux senteurs de Noël. Retrouvez ses rhums dans les accueils touristiques de St Fargeau et St Amand.



EARL Chevrette et Grenouillette

☎ 03 86 74 94 95#06 18 12 10 45
La Plauderie
🌐 <http://www.grenouillettes.com>

14.4 km
📍 SAINT-PRIVE



7

Découverte des différents élevages (vaches, moutons, volailles, lapins, chèvres...), de la transformation du lait en fromage, le métier d'agriculteur, les élevages. Visite guidée et animée par des spécialistes de la ferme. Visite de la fromagerie et découverte de la ferme sous forme de mini-atelier pédagogique.



Le Jardin des Thorains

☎ 06 80 46 72 08#06 80 46 72 19
Les Thorains
🌐 <https://www.lejardindesthorains.fr/>

15.9 km
📍 LAVAU



8

Le Jardin des Thorains, créé en 2013 à Lavau, en Puisaye, est une association et une ferme agricole engagée dans la préservation de la Nature et de la Biodiversité. Elle est membre du "Réseau Semences Paysannes", réseau national d'acteurs de la semences libres. L'association a développé un jardin maraîcher biologique, propose 400 variétés de graines naturelles et reproductibles et, au printemps, des plants de fruits, fleurs, légumes, aromates et médicinales. Elle propose également une gamme d'épicerie fine (sirops, gelées, tisanes,...) transformée à la ferme et une gamme de chanvre CBD (fleurs et infusions). Stages et formations autour de la permaculture sont à la carte. Le fil rouge est l'autonomie et la transmission, possible grâce au travail de la graine à la graine.

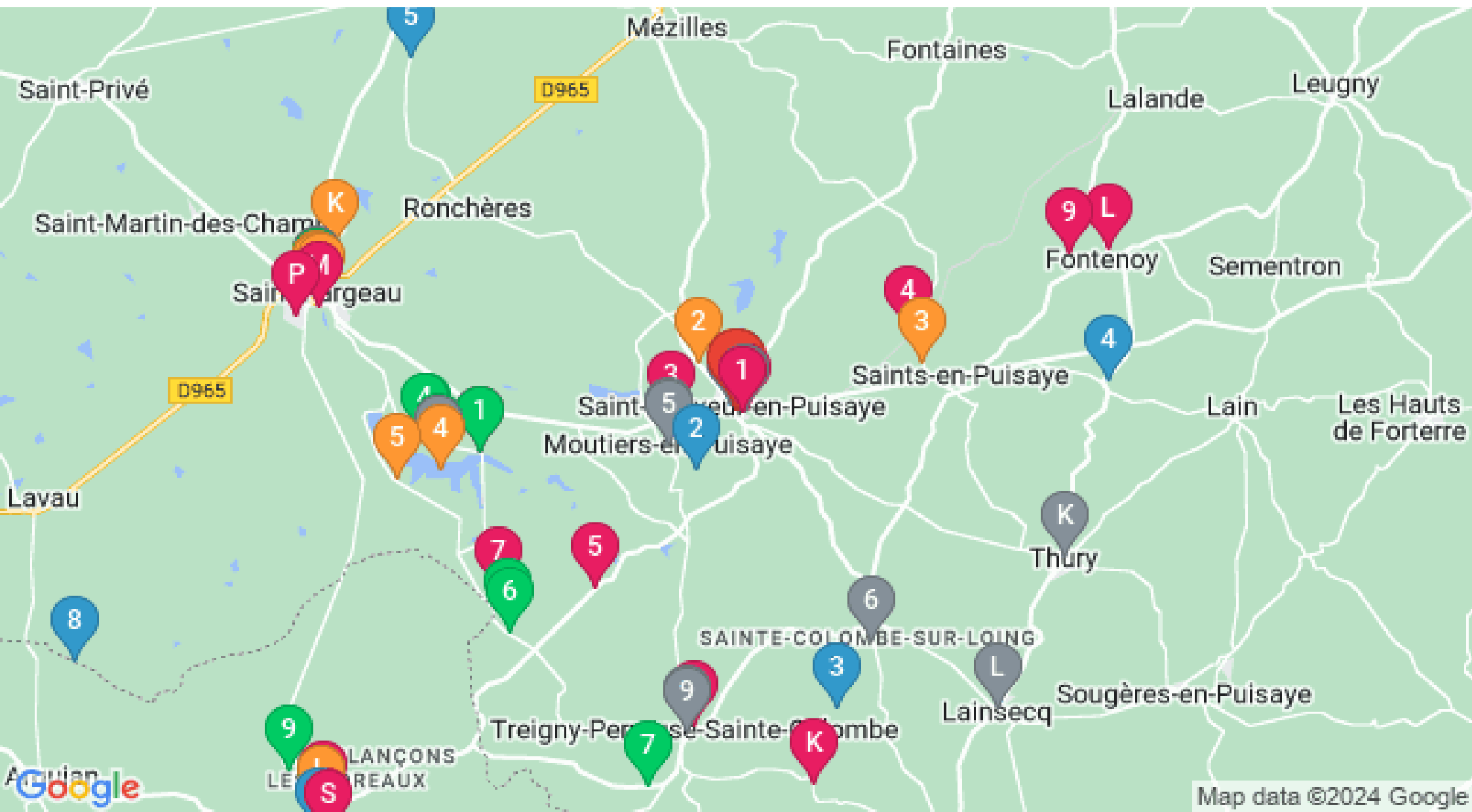


Mes recommandations (suite)

Découvrir La Puisaye

Top 10

OFFICE DE TOURISME PUISAYE-FORTERRE
WWW.PUISAYE-TOURISME.FR



Map data ©2024 Google

: Restaurants : Activités et Loisirs : Nature : Culturel : Dégustations