



CHAMBRE D'HÔTES - L'ESCALIER DES RÊVES - SAINT-SAUVEUR-EN-PUISAYE

L'ESCALIER DES RÊVES

Bienvenue dans notre maison d'artistes à Saint-Sauveur-En-Puisaye, pays de Colette et à seulement 6km de Guédelon.

<https://lescalierdesreves-puisaye.fr>

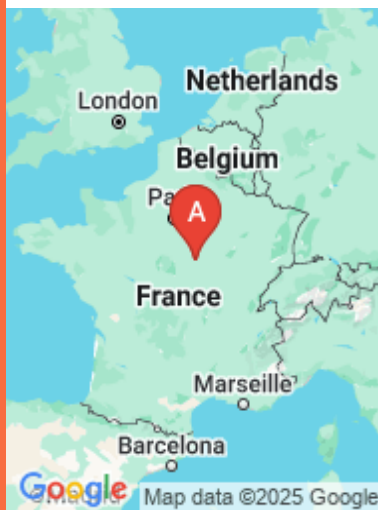
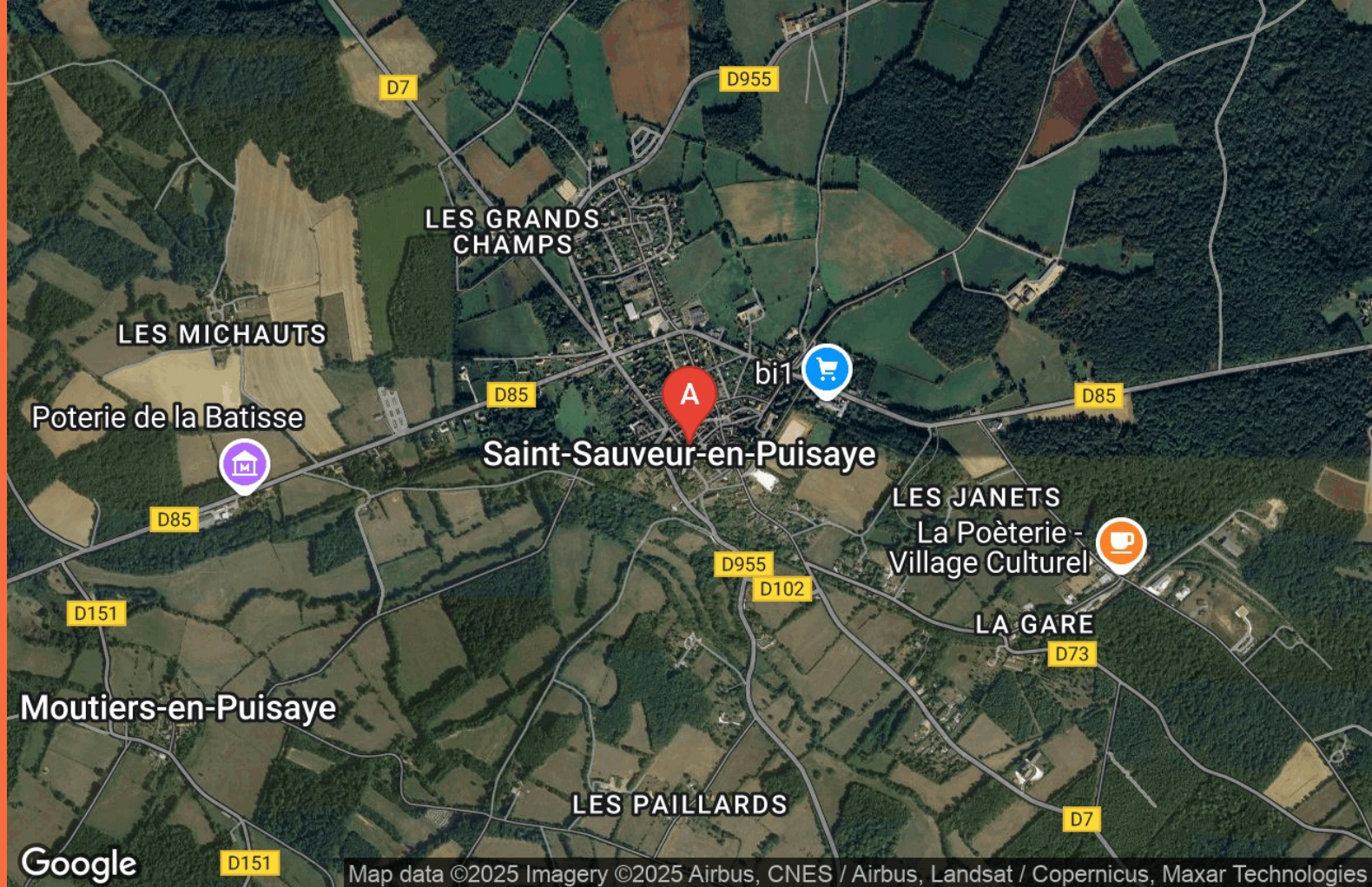


L'Escalier des Rêves

☎ 06 12 79 56 56

☎ 06 89 05 14 05

A Chambre d'hôtes - L'Escalier des Rêves -
Saint-Sauveur-En-Puisaye : 9 rue du Bourg Gelé
89520 SAINT-SAUVEUR-EN-PUISAYE





Chambre d'hôtes - L'Escalier des Rêves - Saint-Sauveur-En-Puisaye

 La Chambre Bleue  La Chambre quadruple modulable

Au cœur du village de Saint-Sauveur en Puisaye, nous vous accueillons dans notre **maison d'artistes**, avec ses petits jardins, en retrait de la rue.

- Notre **chambre bleue** avec salon de lecture est située à l'étage de notre maison - le petit-déjeuner est servi dans la cuisine.
- Notre **chambre quadruple**, modulable en **gite totalement indépendant** de 55m², est mitoyen de notre logement - le petit-déjeuner est servi soit au jardin, soit en version "panier" qui vous laissera toute liberté matinale...

Stages créatifs sur demande (sculpture, céramique, dessin, peinture, initiation à la bijouterie...)

À quelques pas, vous trouverez la Maison Colette, le Musée Colette, des ateliers-boutiques de créateurs, commerces, restaurants, pharmacie, Maison de santé...



Infos sur l'établissement

 *Communs*

A proximité propriétaire
Entrée indépendante

Dans maison
Mitoyen propriétaire

 *Activités*

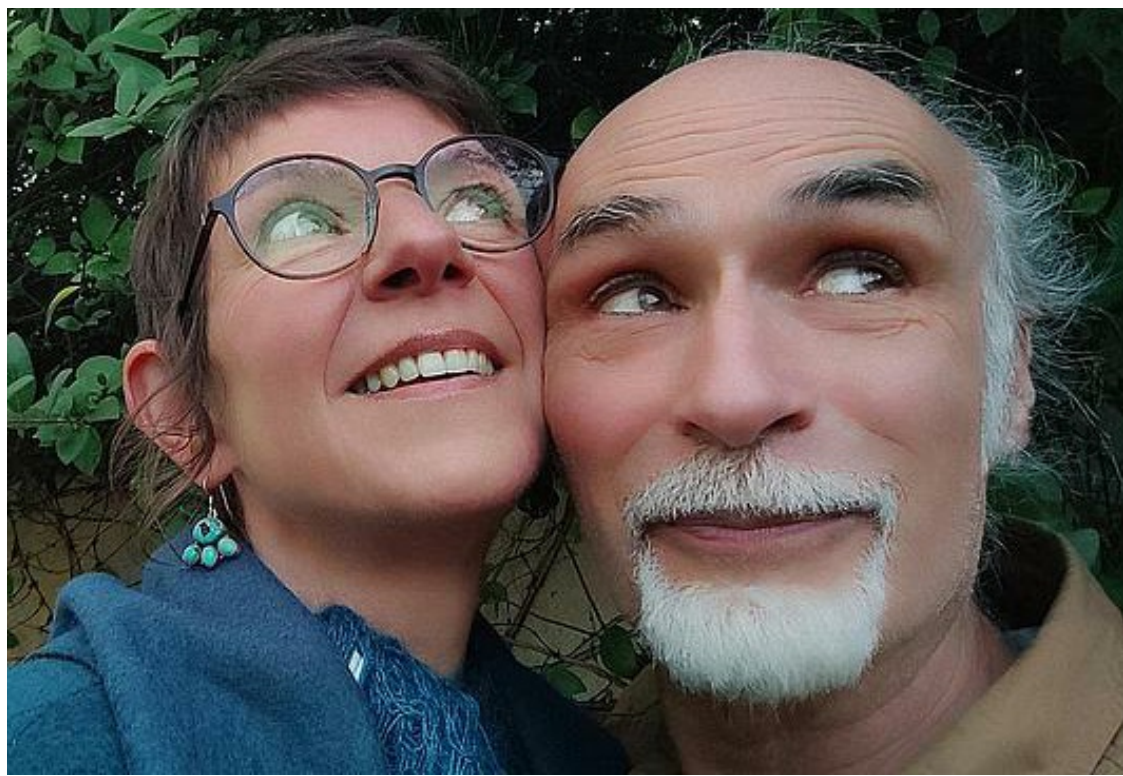
 *Réseaux*

Accès Internet
Wifi gratuit
Parking à proximité

 *Stationnement*

 *Services*

 *Extérieurs*





La Chambre Bleue



Chambre



2

personnes
(Maxi: 4 pers.)



1

chambre

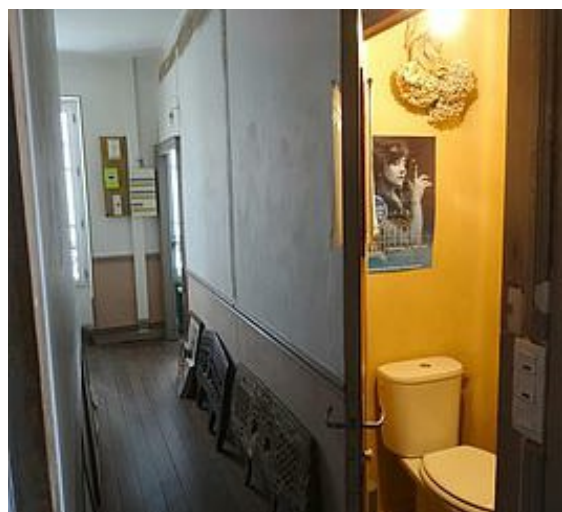


35

m²

Une grande chambre, calme et lumineuse, avec un salon de lecture attenant pouvant accueillir 2 enfants ou adolescents (avec supplément : tarif sur demande). Lit bébé à disposition.

<i>Chambres</i>	Chambre(s): 1 Lit(s): 3	dont lit(s) 1 pers.: 2 dont lit(s) 2 pers.: 1
<i>Salle de bains / Salle d'eau</i>	Un lit double 160x200cm - 2 lits enfants 80x180cm Salle de bains avec douche Sèche cheveux	Salle de bains privée
<i>WC</i>	Salle(s) d'eau (avec douche): 1 WC: 1 WC indépendants	WC privés
<i>Cuisine</i>		
<i>Autres pièces</i>	Terrasse	
<i>Media</i>	Wifi	
<i>Autres équipements</i>		
<i>Chauffage / AC</i>	Chauffage	
<i>Exterieur</i>	Cour Terrain clos	Cour commune
<i>Divers</i>		





La Chambre quadruple modulable



Appartement



4

personnes
(Maxi: 4 pers.)



1

chambre



55

m2



Chambres

Chambre(s): 1

Lit(s): 2

dont lit(s) 1 pers.: 0

dont lit(s) 2 pers.: 2

Vous aurez un accès indépendant à notre loft, très clair, avec une belle hauteur de plafond, complètement équipé d'un véritable espace cuisine (plaques à induction, four, réfrigérateur-congélateur, vaisselle et ustensiles, lave-linge...). Tout le linge de maison est fourni. Lits 140x190cm Un jardinet fermé permet de déjeuner à l'extérieur.

Salle de bains / Salle d'eau

Salle de bains avec douche
Sèche cheveux

Salle de bains privée
Sèche serviettes

Salle(s) d'eau (avec douche): 1

WC

WC: 1
WC privés

Cuisine

Coin cuisine à disposition
(chambre d'hôtes)

Cuisine

Congélateur
Réfrigérateur

Four

Autres pièces

Garage

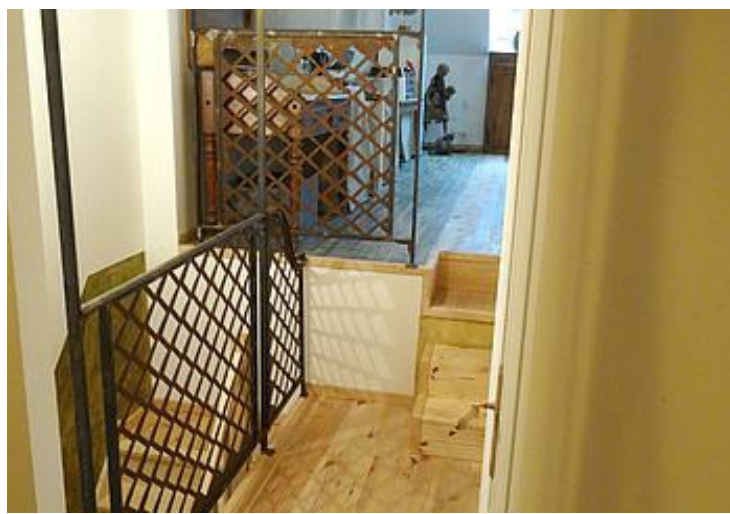
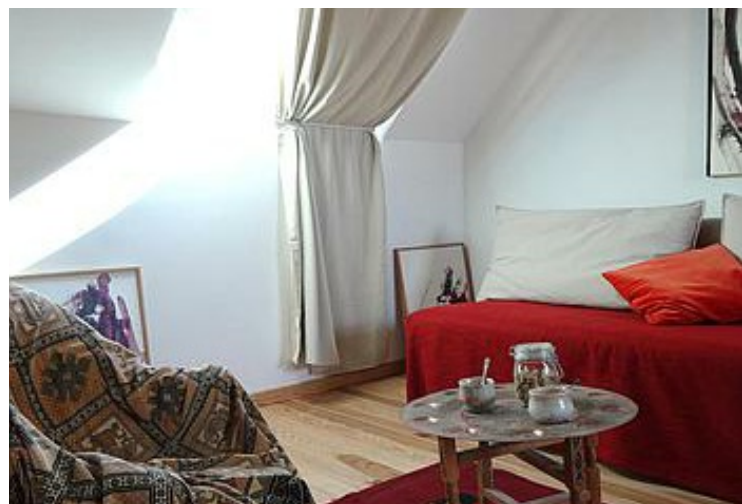
Media

Wifi

Autres équipements

Lave linge privatif

Matériel de repassage





A savoir : conditions de la location

Arrivée Pour respecter le confort de nos hôtes, nous préconisons une arrivée à partir de 17h qui nous permet de préparer au mieux votre hébergement.

Départ Après le petit-déjeuner, nous vous remercions de libérer la chambre aux environs de 11h.

Langue(s) parlée(s) Anglais Espagnol Français

Annulation/Prépaiement/Dépot de garantie Un chèque de réservation est demandé, il ne sera encaissé qu'après votre départ, à la fin du séjour. Une annulation gratuite est envisageable sur demande au minimum 3 mois avant la date de séjour réservée (sauf cas de force majeure).

Moyens de paiement Chèques bancaires et postaux Espèces Virement bancaire

Petit déjeuner Petit déjeuner inclus.

Ménage Inclus.

Draps et Linge de maison Draps et/ou linge compris

Enfants et lits d'appoints Lit bébé
Le tarif comprend l'hébergement pour 4 personnes (2 lits doubles : 1 en mezzanine, 1 dans la pièce à vivre). Sur demande, un lit bébé est disponible gratuitement.

Animaux domestiques Les animaux ne sont pas admis.

Tarifs (au 06/01/25)

Chambre d'hôtes - L'Escalier des Rêves - Saint-Sauveur-En-Puisaye

n°1 : La Chambre Bleue : Tarif standard pour deux personnes petits déjeuners inclus. **n°2 : La Chambre quadruple modulable** : Tarif unique (1 à 4 personnes), petits déjeuners inclus

Tarifs en €:	Tarif 1 nuit en semaine (L, M, M, J, D)		Tarif 1 nuit en weekend (V ou S)		Tarif 2 nuits weekend (V+S)		Tarif 7 nuits semaine	
	n°1	n°2	n°1	n°2	n°1	n°2	n°1	n°2
Unité de location								
du 01/01/2024 au 04/01/2026	111€	166€	111€	166€	199€	331€	698€	591€

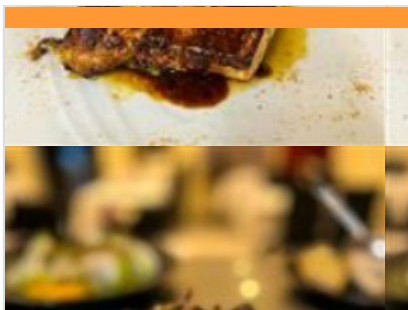
Mes recommandations

Découvrir La Puisaye

Top 10

OFFICE DE TOURISME PUISAYE-FORTERRER

WWW.PUISAYE-TOURISME.FR

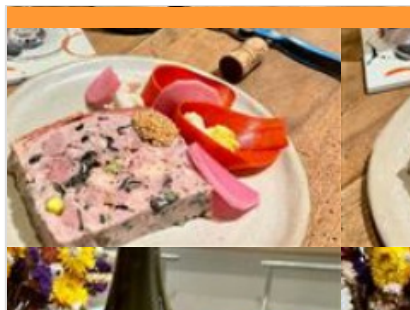


Fratrie

☎ 03 73 74 88 10
7 Grande Rue

0.1 km
📍 SAINT-SAUVEUR-EN-PUISAYE 🍴 1

Cave à manger à Saint-Sauveur-en-Puisaye en Bourgogne.

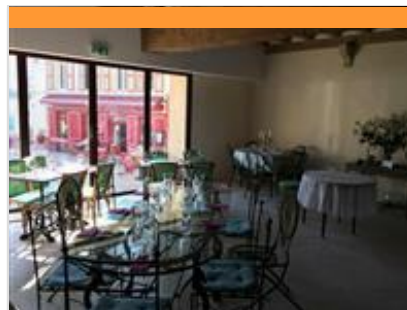


Restaurant Carrara

☎ 07 53 12 62 58
19 Rue Saint-Claude

0.1 km
📍 SAINT-SAUVEUR-EN-PUISAYE 🍴 2

Le restaurant Carrara, situé dans le village natal de Colette à Saint-Sauveur-en-Puisaye propose une cuisine originale et raffinée dans une ambiance chaleureuse avec une très belle déco. Le restaurant dispose d'une sélection de vins biologiques et biodynamiques à associer avec de bons produits du terroir.



Le Jardin du Bardadô

☎ 06 07 85 53 08
1 Place du Marché

0.1 km
📍 SAINT-SAUVEUR-EN-PUISAYE 🍴 3

Restaurant Bar Salon de thé Bibliothèque WiFi très agréables conviviale avec beau jardin privatif cuisine française servie à toutes heures avec d'excellents produits, glaces artisanales bio, petite gastronomie à un prix raisonnable... Service en salle toute la journée. A découvrir sans hésitation !



Darling's, Tea room & Gallery

☎ 06 18 84 50 39
10 Place du Marché

0.1 km
📍 SAINT-SAUVEUR-EN-PUISAYE 🍴 4

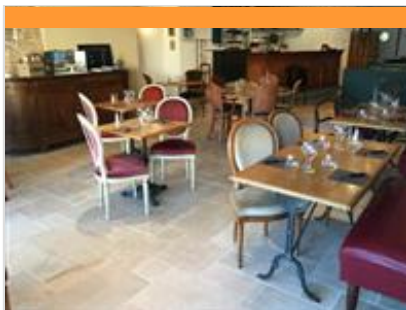


Lil'Papa

16, rue du Haras
📄 <https://www.lilpapa.fr/>

0.1 km
📍 SAINT-SAUVEUR-EN-PUISAYE 🍴 5

Venez déguster nos pizzas napolitaines à emporter ou sur place dans la cour ou dans les locaux du Point Bar. N'hésitez pas à passer commande en ligne.

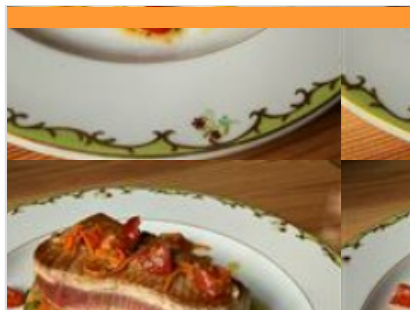


Les Passantes

☎ 03 86 45 72 92
5 Place du Marché

0.1 km
📍 SAINT-SAUVEUR-EN-PUISAYE 🍴 6

L'équipe du restaurant Les passantes vous accueille en salle et en terrasse dans une ambiance chaleureuse au centre bourg du très joli village de Saint-Sauveur-en-Puisaye, pays de Colette.



Le relais de Sainte-Colombe

☎ 06 01 45 28 76
3 Place de l'Église

6.1 km
📍 TREIGNY-PERREUSE-SAINTE-COLOMBE 🍴 7

Nous vous proposons une cuisine traditionnelle préparée à partir de produit frais et locaux.

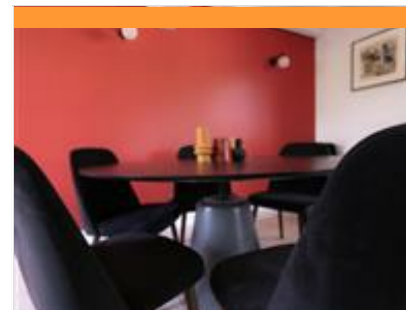


Auberge du Lac

☎ 03 86 74 03 23
Reservoir du Bourdon
🌐 <https://www.aubergedulacdubourdon.fr/>

6.8 km
📍 SAINT-FARDEAU 🍴 8

Restaurant situé au bord du lac du Bourdon offrant une vue panoramique sur le lac. Notre cuisine est conviviale et goûteuse. Nous proposons les pauses repas mais aussi les pauses détente sur notre terrasse accompagnées d'une glace ou d'une crêpe.



La Guirtelle

Lieu-dit La Guirtelle Bas
🌐 <https://www.laguirtelle.com/>

8.7 km
📍 LAINSECQ 🍴 9

La Guirtelle propose une cuisine contemporaine asiatique avec des ingrédients locaux et des produits biologiques.

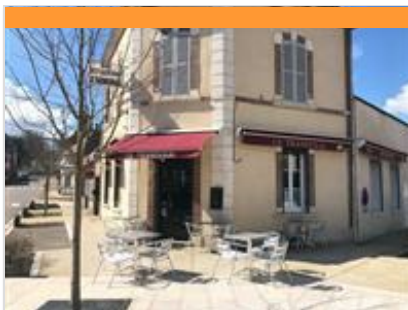


Le Moulin de Corneil

☎ 03 86 45 41 94
1, place Lucien Gaubert
🌐 <https://www.lemoulindecorneil.fr/>

9.6 km
📍 MEZILLES 🍴 K

Installé dans cet ancien moulin, ce restaurant se veut chaleureux et convivial. On apprécie son cadre à l'esprit campagne sobrement souligné par les tomettes au sol, les pierres apparentes et le brun des poutres. Côté cuisine, c'est simple, on se croirait à la maison ! Les produits frais et de saison sont largement employés, travaillés simplement juste de quoi rehausser leurs saveurs. Au menu du midi, on vous laisse saliver devant une tartine de poivrons marinés et chèvre frais, puis sur une papillote de cabillaud et pistou d'olives noires, pour terminer par une délicieuse crème brûlée maison.



Le Transvaal

☎ 03 86 74 01 27

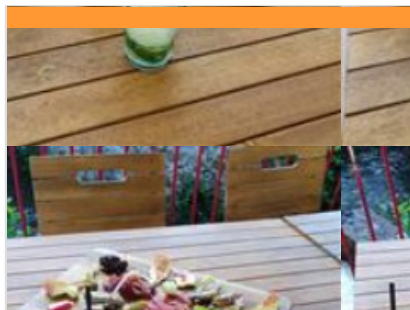
7 Avenue du Général Leclerc

9.8 km

📍 SAINT-FARGEAU



L'équipe du Transvaal vous accueille du mercredi au lundi midi et soir. Menu ouvrier le midi et cuisine semi-gastronomique le soir sous l'oeil du chef Killian.



Le Bistrot du Château

☎ 03 86 44 23 69

10 Rue du Petit Pont

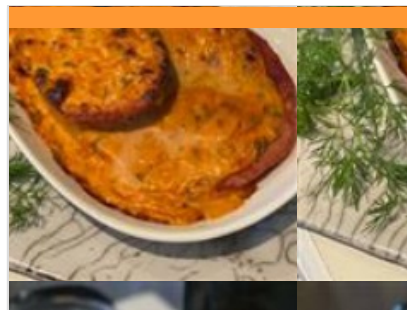
🌐 <https://www.bistrot-chateau.fr/contact/>

9.8 km

📍 SAINT-FARGEAU



Accueil et qualité de service vous donnent rendez-vous au Bistrot du Château de Saint-Fargeau. Bois, poutres et pierre naturelle se mêlent à la décoration moderne, entre simplicité et raffinement. Vous pourrez à loisir vous installer au bar ou en salle. Notre chef a conçu des menus adaptés à tous les appétits et les budgets, un menu du jour le midi en semaine et une formule dédiée a été élaborée pour l'accueil des groupes.



Antoine Chabin

☎ 06 79 68 42 77

Lieu-dit Le Buisson

🌐 <https://www.jambon-braise.fr/>

9.8 km

📍 SAINT-FARGEAU



Chef traiteur présent sur les marchés de Puisaye et des alentours avec son célèbre "Jambon braisé le plus vendu de Puisaye".



La Magie des Sens

☎ 06 62 58 15 85#03 86 22 77 48

22 Faubourg des Poteries

13.2 km

📍 SAINT-AMAND-EN-PUISAYE



La maîtresse des lieux vous accueille dans un cadre rustique, maison longère typique très ancienne avec l'intérieur enduit en sable jaune ocre de Puisaye avec cheminées et poêle à bois en hiver. Dès qu'il fait beau, le jardin est ouvert dans un cadre calme, fleuri et arboré, attendant à la poterie et l'accès au grand four couché. Pour mes plats, j'utilise majoritairement des produits locaux et frais ainsi que des arômes et épices que j'aime cultiver.



Bocca la lupa

☎ 06 44 08 84 32

3b Faubourg des Poteries

13.3 km

📍 SAINT-AMAND-EN-PUISAYE



Créateur de plats et d'objets



La p'tite rue Colette

☎ 03 86 74 38 09
5, rue Colette

14.8 km
📍 TOUCY



Bienvenue chez La P'tite rue Colette pour un tout nouveau départ ! Très heureux de vous recevoir très prochainement. Au menu : crêpes et galettes.



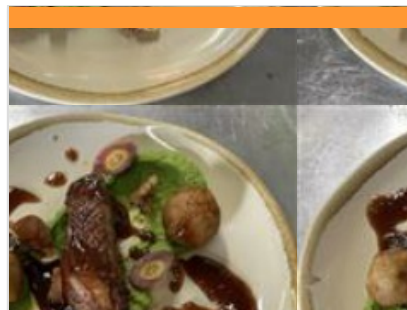
Broc and Roll

☎ 03 86 45 54 40
12 Place de la République

14.9 km
📍 TOUCY



C'est entre brocante et musique qu'on vient s'installer à la table de ce joli restaurant. Ici, tout a été chiné ; des tables et des chaises de bistrot y côtoient du mobilier rustique. Ajoutez à cela les musiques rock, pop et jazz en fond sonore, alors le décor sera planté. Chez « Broc and Roll », c'est l'authentique qui prime ! Côté restauration ? On savourera les œufs cocotte, fromages gratinés, salades gourmandes, poissons ou viandes. Les prix sont raisonnables, et si la carte est resserrée c'est qu'on privilégie là les circuits courts.



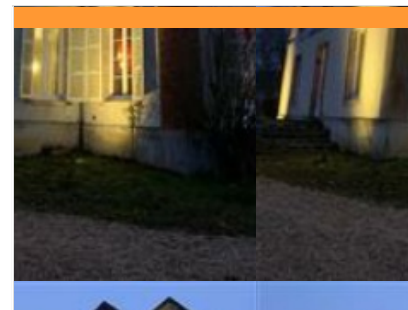
L'Imprévu

☎ 03 86 44 00 61
13 Rue Paul Bert

14.9 km
📍 TOUCY



Restauration traditionnelle à Toucy au coeur de la cité de Pierre Larousse.



Château du Moulin Neuf

☎ 03 86 74 10 11
Le Moulin Neuf

🌐 <https://www.chateaudumoulinneuf.fr/>

18.1 km
📍 LAVAU



Le restaurant vous propose une carte de qualité, évoluant au gré des saisons, de la disponibilité des produits locaux ainsi que selon les inspirations du Chef. Laissez-vous surprendre à chacune de vos visites !



Lac du Bourdon

☎ 03 86 74 10 07
La Calanque

5.8 km
📍 SAINT-FARDEAU



En Puisaye, c'est "the place to be" des activités nautiques de plein air. Le lac du Bourdon offre de nombreuses activités : aviron, voile, pêche, randonnée, loisirs équestres, pédalos... vous en voulez plus ? Alors testez le paddle sur les rives du lac ou le kayak polo pour vous défouler. Le canoë vous permettra aussi de découvrir la faune et la flore protégée en toute discrétion. Envie de piquer une tête ? direction la plage et sa baignade surveillée en été. Restauration et camping.



Base Départementale de Plein Air Daniel Bailly

☎ 03 86 74 04 07

Réservoir du Bourdon

🌐 <https://www.baseloisirs-bourdon.com>

6.8 km

📍 SAINT-FARGEAU



Base de loisirs à la découverte des activités de nature, liées ou non à l'eau, au Lac du Bourdon. Possibilités de stages de découverte multi-activités : voile, planches paddle, canoë-kayak.



Centre Nautique de Bourgogne

☎ 03 86 74 04 43

Lac du Bourdon

🌐 <http://www.voile-cnb89.org>

6.8 km

📍 SAINT-FARGEAU



Association à but non lucratif, ayant pour objectif la promotion, l'initiation, le développement et la pratique de la voile sous toutes ses formes : voiliers habitables, dériveurs, lasers, 4.70, 4.20 et V.R.C (voiliers radiocommandés).



Ferme Equestre Les Grilles

☎ 03 86 74 12 11

Lac du Bourdon

🌐 <https://www.lesgrilles.com/>

7.0 km

📍 SAINT-FARGEAU



Ecole Française d'Equitation. Poney, mon ami ! Dès 3 ans, les enfants peuvent venir goûter aux joies de l'équitation sur nos poneys tout doux ! Initiation en manège avec des enseignants diplômés d'Etat, promenades autour du Lac du Bourdon, soins et pansage, découverte d'activités équestres insolites (équifun, horse agility ...). Plusieurs formules possibles : à la 1/2 journée, à la journée ou stage avec hébergement pendant toutes les vacances scolaires. Des moments magiques de complicité, de sensations inoubliables, ambiance familiale. La Ferme Equestre accueille également des groupes scolaires pour des classes de découverte à dominante équestre et des courts séjours en demi-pension (hébergement et repas) pour des sorties scolaires et propose des stages hébergés pendant les vacances scolaires.



Ferme Equestre Les Grilles - Equitation pour les scolaires

☎ 03 86 74 12 11

Les Grilles

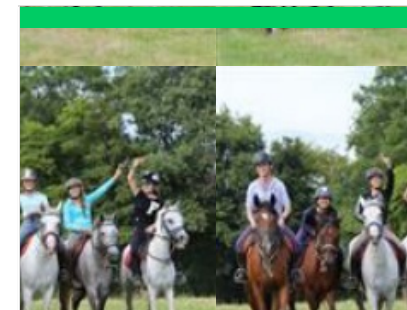
🌐 <http://www.lesgrilles.com/>

7.0 km

📍 SAINT-FARGEAU



Bienvenue à la Ferme Equestre Les Grilles Située à Saint Fargeau, au pied du Lac du Bourdon, la Ferme Equestre Les Grilles vous accueille pour des séjours « Destination Moyen Age » à la carte ou « Destination nature » VOTRE séjour scolaire sur mesure : choisissez la durée, les activités, les visites en lien avec votre projet pédagogique ! A votre disposition • Hébergement en chambres de 2,4,6 ou 8 lits (mise à disposition de plans pour préparer vos répartitions) avec sanitaires dans les chambres ou à proximité • Terrains de sport, aires de jeux • 2 salles d'activités • Repas préparés sur place. Possibilité de régimes particuliers Ouvert de mars à fin juin - Septembre et octobre /// Encadrée par des monitrices diplômées d'Etat, chaque séance se déroule sous forme d'ateliers rotatifs (3 à 4). Bien plus que des leçons d'équitation, les enfants apprennent à observer, prendre soin et communiquer avec nos poneys. Une fois en selle, nous leur proposons



Ferme Equestre Les Grilles - Equitation pour particuliers et familles

☎ 03 86 74 12 11

Les Grilles

🌐 <http://www.lesgrilles.com/>

7.0 km

📍 SAINT-FARGEAU



Ecole Française d'Equitation. Poney, mon ami ! Dès 3 ans, les enfants peuvent venir goûter aux joies de l'équitation sur nos poneys tout doux ! Initiation en manège avec des enseignants diplômés d'Etat, promenades autour du Lac du Bourdon, soins et pansage, découverte d'activités équestres insolites (équifun, horse agility...). Plusieurs formules possibles : à la 1/2 journée, à la journée ou stage avec hébergement pendant toutes les vacances scolaires. « Des moments magiques de complicité, de sensations inoubliables, ambiance familiale »



Parc Aventure du Bois de la Folie

☎ 03 86 74 70 33

Route Départementale 185

🌐 <https://www.natureadventure.fr>

7.1 km

📍 TREIGNY-PERREUSE-SAINTE-COÛMBE  

Le Parc du Bois de la Folie : dans un cadre naturel exceptionnel, de multiples activités pour partager des moments inoubliables ! ACCROBRANCHE : Quatorze parcours en hauteur pour tous les niveaux, petits et grands. Plus de 200 jeux et 40 tyroliennes réparties sur un magnifique bois clos de 8 hectares. En haut des arbres, des parcours pour tous, de plus accessibles aux plus osés pour les adeptes de défis et de sensations. A partir de 4 ans. EXPLOR' GAME : Retrouver la trace de l'espion disparu dans la forêt, résoudre les énigmes et combattre les ennemis. Un jeu en plein forêt (à partir de 2 personnes) sur une tablette (fournie). Les jeunes de 8 à 11 ans doivent jouer avec un adulte. PAINT BALL : Alliant stratégie, précision et fair-play, le paintball vous offre tous les ingrédients d'une expérience unique et inoubliable dans un cadre naturel exceptionnel. Venez-vous mesurer aux autres et à vous-même ! Adultes 12 ans et plus.



Explor'Game - Parc du Bois de la Folie

☎ 03 86 74 70 33

Lieu-dit la Folie Route Départementale 185

🌐 <https://www.natureadventure.fr/>

7.2 km

📍 TREIGNY-PERREUSE-SAINTE-COÛMBE  

L'EXPLOR' GAME : Retrouvez la trace de l'espion disparu dans la forêt ! Cherchez le chemin à l'aide d'une tablette et la boussole afin de résoudre les énigmes pour combattre les ennemis. Un jeu en pleine forêt, intuition et dynamisme sont de la partie (à partir de juin). A partir de 2 personnes et jusqu'à 5. A partir de 8 ans* (les jeunes de moins de 12 ans doivent pratiquer avec un adulte). Sur réservation.



Paintball - Parc du Bois de la Folie

☎ 03 86 74 70 33

Route Départementale 185

🌐 <https://www.natureadventure.fr/>

7.2 km

📍 TREIGNY-PERREUSE-SAINTE-COÛMBE  

Alliant stratégie, esprit d'équipe, précision et fair-play, le paintball vous offre tous les ingrédients d'une expérience unique et inoubliable. Cette activité de loisir sportif est un vrai challenge créant de nouvelles motivations pour les équipes qui y participent. Venez vous mesurer aux autres et à vous-même ! Entièrement encadré et sécurisé, le paintball est accessible à tous à partir de 8 ans. L'objectif ? Affronter l'équipe adverse selon différents scénarios proposés. Un joueur est éliminé quand il est « touché » par une bille de l'autre équipe. Les billes (biodégradables) sont propulsées par les lanceurs d'air comprimé, laissant une trace de peinture à l'endroit de l'impact. Notre terrain de paintball s'étend sur une surface de 2 hectares, aménagée « nature » avec un mélange de parties boisées et de parties découvertes offrant différents types de jeux.



Le Mystère de la rivière rouge - Enquête

☎ 03 86 74 10 07

Place de l'Hôtel de Ville

🌐 <https://www.legendr.app/>

9.8 km

📍 SAINT-FARBEAU  

Panique à Saint-Fargeau ! Chaque semaine depuis quelque temps, la couleur de l'eau vire au rouge et personne n'en a l'explication. Muni de votre smartphone, découvrez le patrimoine et l'histoire de la ville pour mener l'enquête et trouver les responsables. Vous êtes prêts ? (Captation 360° du beffroi, vidéos, mini-jeux, audio et parcours inspiré de faits réels). Circuit familial facile de 800 mètres, accessible en poussette. Durée : 1h. Gratuit. Pour télécharger ce parcours, voici les différentes étapes : 1. Téléchargez l'application gratuite Legendr via votre play store ou apple store. 2. Sélectionnez la ville de Saint-Fargeau. 3. Téléchargez gratuitement le parcours. 4. Besoin d'aide lors de votre balade ? N'hésitez pas à activer le point d'interrogation ? en haut à droite de votre écran. Bonne aventure !



Train Touristique du Pays de Puisaye-Forterre

☎ 03 86 44 05 58

Avenue de la Gare

🌐 <http://www.train-de-puisaye.com>

14.6 km

📍 TOUCY  

Pour petits et grands, un agréable voyage à travers bocages et forêts. Une façon originale de découvrir autrement la Puisaye, entre Toucy-Ville et Villiers-Saint-Benoît. Certains trains permettent de visiter le Musée d'Art et d'Histoire de Puisaye à Villiers-Saint-Benoît (une remise vous sera accordée sur présentation de votre billet de train). Deux prestations sont proposés : prestation Drainsie + musées certains dimanches et prestation train régulier entre Toucy-Ville et Villiers-Saint-Benoît (voir calendrier). Train Restaurant : Le Train Touristique du Pays de Puisaye-Forterre et Le Blé d'Or, vous proposent de voyager comme autrefois en train restaurant, au départ de Toucy. Tout en roulant et en vous régaland d'un menu complet, boissons incluses, vous pourrez contempler les magnifiques paysages de Puisaye. Voyages commentés. Circulation toute l'année, à des dates précises, sur réservation. Individuels : rendez-vous sur le site de



Petits et grands étangs de Puisaye

☎ 03 86 45 61 31

📄 <https://www.puisaye-tourisme.fr/prepare>

0.1 km
📍



Pour stationner, les parkings du château, de la Place du Marché ou de la Maison de Santé sauront vous accueillir. (D/A) Depuis la Place de la Maison de Santé (appelée aussi Place Blanche), passer à droite de la colonne d'affichage et monter. Laisser le musée Colette et prendre à gauche après la tour sarrasine. Passer le portail et monter la Rue de Bel Air jusqu'au Stop. Traverser tout droit et continuer en délaissant chaque route de droite comme de gauche. (1) Au moment où vous longerez la D955, au premier carrefour, descendre à gauche sur 50m, traverser cette départementale pour descendre tout droit en face. (2) Passer sur la digue de l'étang des Barres (privé), continuer jusqu'à la D7. Tourner à gauche. (3) À l'étang de la Folie sur la droite, continuer tout droit. Dans une grande courbe sur la droite, face aux sapins, virer à droite direction les Boulmiers. Au premier Stop, aller tout droit. Rouler, passer les Boulmiers, puis



Sentier Colette

☎ 03 86 45 61 31

📄 <https://www.puisaye-tourisme.fr/prepare>

0.2 km
📍



Départ depuis le musée Colette (parking de la Place Blanche). (D/A) Descendre l'allée de tilleuls pour rejoindre la Rue de La Roche à prendre à droite sur 50m pour obliquer à gauche dans la Rue Colette. (1) Passer entre sa maison natale à gauche et le jardin "de devant" à droite. Tout de suite après, prendre à droite la Rue des Gros Bonnets, puis en face la Rue du Bourg Gelé (le bâtiment de la Poste sera à votre gauche). À l'intersection, face au Monument aux Morts, descendre par la gauche la route de Saint Amand sur 80m, la quitter dans le virage à 90° pour prendre en face, la Rue de Moutiers. Après le pont sous la voie ferrée, tourner à droite sur le chemin qui mène à la Marseillaise. (2) Arrivé à ce hameau, prendre avant la voie ferrée le chemin de gauche. Continuer sur ce chemin principal. Après la dernière maison sur la gauche, un petit chemin situé sur la droite peut vous emmener pour un aller-retour à la poterie de la



Sentier de la Folie

☎ 03 86 45 61 31

📄 <https://www.puisaye-tourisme.fr/prepare>

0.2 km
📍



Départ depuis Saint-Sauveur-en-Puisaye, sur la place du Château (parking de la Place Blanche). (D/A) Se diriger vers la Rue de la Roche à prendre sur la droite, puis bifurquer à gauche et descendre la Rue Colette. (1) S'engager dans la première à droite (Rue des Gros Bonnets). Passer tout droit devant la Poste (Rue du Bourg Gelé) et, arrivé à l'intersection avec la Rue de la Gerbaude, suivre cette rue (laisser le monument aux Morts sur la gauche). (2) Passer le carrefour principal en prenant la route en direction de Toucy en conservant le trottoir de droite. Dans la montée, laisser la Rue des Chats. Une centaine de mètres plus loin, traverser la voie routière avec prudence. Devant l'ancienne barrière ferroviaire, passer la chicane et descendre en direction des barrières de clôture du stade. Contourner la totalité du stade en l'ayant à main droite. Prolonger en passant sous le terrain de pétanque. À



Circuit des trois étangs

☎ 03 86 45 61 31

📄 <https://www.puisaye-tourisme.fr/prepare>

1.7 km
📍



Départ depuis le parking de l'église, place du Moine Glaber. (D/A) Prendre en direction du bourg, sur la place de la Mairie, obliquer légèrement à droite, suivre la Rue de la Forge. Au "stop", prendre en face le chemin de terre. (1) À la route principale, garder le bas côté gauche sur 400m et tourner à gauche en direction des Proux de la Route. Cette petite voie se prolonge par un chemin de terre. Conserver ce chemin principal pour tourner à droite dans le virage à l'équerre (laisser le sentier de gauche) pour rejoindre et traverser une petite route goudronnée et suivre celle qui mène aux Belles Fontaines. Cheminer sur 150m et virer à droite dans le chemin. Le suivre, parfois quelques entrées dans le bois ou dans un champ sont à oublier. Et pratiquement en bout, ce chemin creux devient difficile à parcourir, alors, prendre à gauche le sentier tracé entre ce bois et l'ancien chemin creux pour arriver au premier étang de ce parcours



L'Orme du Pont depuis Moutiers-en-Puisaye

☎ 03 86 45 61 31

📄 <https://www.puisaye-tourisme.fr/prepare>

1.7 km
📍



Départ depuis le parking de l'église de Moutiers. (D/A) Prendre direction Est par la petite route, monter jusqu'au premier carrefour. (1) Prendre tout droit. Suivre cette voie passant par Le Tourailler, puis par Saint-Michel, atteindre la Croix Saint-Pierre. (2) Prolonger jusqu'à la route principale (D955). (3) Emprunter cette voie sur 100m en tournant à droite. Attention à la circulation. Prendre ensuite à gauche une voie goudronnée. Passer les Trois Fontaines et continuer pour arriver tout près de l'étang de l'Orme du Pont. (4) Laisser cet étang sur votre gauche pour monter sur la droite en direction des Dubois et suivre, pour laisser à droite la ferme des Jacquots, puis le hameau des Veillats à gauche. Rejoindre une ancienne briqueterie. (5) La laisser à gauche pour traverser de nouveau la route principale de Saint Sauveur à Saint Amand D955. Parvenir au village des Cagnats qui porte le nom d'anciens potiers de la région. (6) Garder cette



L'étang de Moutiers

☎ 03 86 45 61 31

1.8 km
📍



(D/A) Dos à l'église, descendre sur la droite, passer le lavoir. Au croisement, partir sur la gauche. (1) S'engouffrer dans le chemin de gauche sous la voûte forestière. Passer le gué sur le Loing et remonter jusqu'aux premières maisons. (2) Juste avant la voie goudronnée, tourner à gauche, à hauteur de la voie ferrée, de nouveau à gauche. Poursuivre jusqu'à la prochaine route en gardant constamment la voie ferrée à main droite. (3) Traverser avec prudence la RD85. Longer la voie ferrée par la droite. Passer le Pont Cobaty qui enjambe le Loing et permet une première vue sur l'étang. Peu après le pont, descendre sur la droite et longer la rive. Aboutir au niveau de la digue. Virer sur la voie goudronnée en partant sur la droite. (4) En bout de digue, tourner à droite et de suite après, à gauche dans le chemin. Poursuivre en maintenant le chemin sur la gauche. Déboucher sur une route transversale.



Sources, fontaines et lavoirs

☎ 03 86 74 66 33

📄 <https://www.puisaye-tourisme.fr/prepare>

6.2 km
📍



Départ depuis le parking du Foyer Rural (Route de Sainpuits). (D) Se diriger vers le bourg ; devant le transformateur EDF, virer dans la rue de gauche. Au panneau Stop, prendre à gauche, direction Perreuse (Sud-Ouest). Passer devant la Fontaine des Gilets, puis 100m au dessus, prendre le chemin de gauche (hangar agricole à main droite). Arrivé à la Croix-St-Nicolas, tourner à gauche et suivre jusqu'à la route goudronnée. (1) À ce carrefour, prendre la petite route qui descend sur la droite. Parcourir 200m pour découvrir la source du Loing et la stèle érigée en 1994 retraçant le parcours du Loing. (2) Repartir en suivant toujours cette route. Au prochain carrefour, prendre à droite et poursuivre jusqu'au hameau des Guittons. (3) À la sortie de ce village, prendre le petit chemin sur la gauche qui mène à la source qui, en fait, est la première résurgence du Loing. En effet, depuis sa source, le Loing chemine



Grand tour du Lac du Bourdon

☎ 03 86 74 10 07

📄 <https://www.puisaye-tourisme.fr/prepare>

6.8 km
📍



Départ principal depuis le parking de la Calanque, au pied du camping municipal et tout près de la base de loisirs. (D/A) Sortir du parking le plus près possible de l'entrée au camping. Face au lac, partir sur la gauche pour prendre de suite le chemin sur la gauche. Chemin sableux sur une grande partie qui longe la partie amont du réservoir. C'est dans cette partie que se situait avant la création du lac, l'Étang du Bourdon. Arriver sur un carrefour de quatre chemins. (1) Sur la droite, s'élèvent 2 poteaux d'une ancienne clôture de domaine. Continuer tout droit en étant vigilant lors de la traversée d'un ru situé peu après le carrefour. Passer près d'une résidence privée à main gauche, bien conserver le chemin tracé. La partie herbeuse se termine en partie gravillonnée pour rejoindre une route. (2) Continuer tout droit en suivant cette route qui traverse la digue de l'Étang de Charmoy. Poursuivre pour retrouver à l'entrée d'un



Sentier de Guédelon

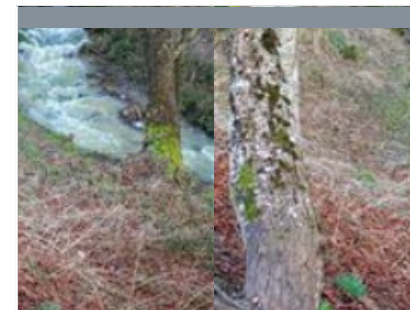
☎ 03 86 74 66 33

📄 <https://www.puisaye-tourisme.fr/prepare>

7.5 km
📍



Départ depuis le Champ de Foire (aire de camping-cars). (D/A) Traverser la Rue du Petit Pont et prendre en descente le Chemin de la Déplaisance (le plus à gauche), vers le Nord-Ouest. Au passage, laisser un chemin partir sur la droite. Arriver au hameau des Jolivots (croix sur la droite). (1) Prendre alors la petite route qui part à l'Ouest (ignorer celle qui part franchement à droite et qui dessert quelques maisons du village). Continuer jusqu'au bout en passant au pied du château de Ratilly sur votre gauche (possibilité de faire le tour). (2) Continuer et laisser de part et d'autre les hameaux des Martins, de Bourg-sans-Paille et des Pautrats. (3) À partir de cette fin de route jalonnée en sa fin d'arbres têtards, emprunter le chemin sableux qui part au Nord-Ouest. Laisser le premier chemin croisé sur la droite (voie forestière) et poursuivre jusqu'au prochain croisement. (4) Prendre le chemin de droite et descendre en laissant un sentier sur la



Circuit de l'eau et des bois

☎ 03 86 74 66 33

📄 <https://www.puisaye-tourisme.fr/prepare>

7.6 km
📍



Départ depuis la Place du Champ de Foire, au pied du panneau retraçant les chemins de randonnées, à l'angle de la Rue du Petit Pont et du cimetière. Parkings voitures et aire de stationnement campings-cars à 80 m. (D/A) Remonter la Rue du Petit Pont et se diriger vers le centre bourg par la Rue Camille Lian. Arrivé face à l'église, obliquer légèrement sur la gauche pour monter la Rue du Couvent, se diriger vers le tennis et passer le long du nouveau cimetière situé sur la gauche. Longer le chemin bien ombragé. (1) Au gué, laisser la rivière la Vrille à droite pour continuer plein Nord jusqu'à la route goudronnée. (2) La prendre par la gauche. Au bout de 300 m environ, juste après un chemin à main gauche, partir sur la droite. Longer un champ puis des haies de part et d'autre pour croiser une route. (3) Passer tout droit pour prendre le chemin en face. Monter tranquillement et atteindre les premières maisons des Perriers. (4) Au



Les jardins des déversoirs du Lac du Bourdon

☎ 03 86 74 10 07

7.9 km



Stationner sur le parking de la Calanque, au pied du camping municipal et tout près de la base de loisirs et du plan de baignade. (D/A) Sortir du parking, au plus près de l'entrée du camping. Face au lac, partir, tout de suite, sur la gauche pour prendre le chemin qui est sableux, sur une grande partie, et longe une partie amont du réservoir (à main droite). (1) À l'angle gauche du poteau de balisage, part un chemin bordé d'une haie, sur la droite. Le prendre et parvenir en lisière de bois. Plus loin, c'est un chemin creux qui prend le relais et qui aboutit sur un chemin transversal. (2) Continuer en partant à gauche. Arrivé devant une plate-forme de stockage de grumes, continuer tout droit sur le chemin stabilisé. Atteindre rapidement un premier croisement. (3) Emprunter, sur la gauche, un chemin sous futaie. Lui aussi débouche sur une voie stabilisée, à suivre sur une centaine de mètres. Quitter cette voie et tourner à



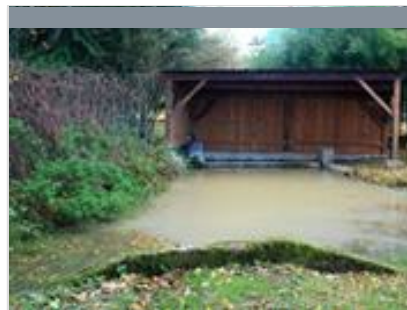
La Coupure du Lac du Bourdon

☎ 03 86 74 10 07

7.9 km



Départ depuis le parking de la Calanque, au pied du camping municipal et tout près de la base de loisirs. (D/A) Sortir du parking au plus près de l'entrée du camping. Face au lac, partir de suite sur la gauche pour prendre le chemin qui est sableux sur une grande partie et longe une partie amont du réservoir. (1) À l'angle gauche du poteau de balisage, part un chemin bordé d'une haie. Le prendre et parvenir en lisière de bois. Plus loin, c'est un chemin creux qui prend le relais et qui aboutit sur un chemin transversal. (2) Continuer en partant à gauche. Arrivé devant une plate-forme de stockage de grumes, continuer tout droit sur le chemin stabilisé. Atteindre rapidement un premier croisement. (3) Emprunter sur la gauche un chemin sous futaie. Lui aussi débouche sur une voie stabilisée à suivre sur une centaine de mètres. Délaisser cette voie qui part sur la droite au profit du chemin qui longe les champs clos de part et



Les lavoirs

☎ 03 86 45 61 31

📄 <https://www.puisaye-tourisme.fr/prepare>

8.1 km



(D/A) Départ depuis le parvis de l'Église Saint-Julien. Prendre la Rue de la Fontaine Saint-Julien jusqu'au lavoir du même nom. (1) À la hauteur de ce lavoir, prendre le chemin de droite, ensuite le deuxième à droite et continuer toujours sur ce chemin pour, en montant, arriver aux réservoirs des Grands Moulins. (2) Prendre la route en face, contourner le hameau de La Forêt en gardant cette route qui arrive devant un ancien abreuvoir sur la gauche. (3) Devant l'abreuvoir, obliquer deux fois de suite à gauche. (4) À une intersection de 4 chemins, laisser le premier chemin de droite, prendre le suivant à droite et rejoindre la route D73 pour la traverser. (5) Au bout du chemin, face à une haie épaisse, tourner à 90° à gauche et poursuivre sur ce chemin. Rejoindre la route en prenant soin de prendre le prochain chemin sur la gauche (borne directionnelle coulée au sol). Arriver à la route transversale. Prendre la



Les Sources

☎ 03 86 45 61 31

📄 <https://www.puisaye-tourisme.fr/prepare>

9.0 km



Départ depuis le Champ de Foire de Lainsecq. (D/A) Prendre la direction de Sougères et à 300m, sur la droite, on découvre les fontaines Saint-Martin. (1) Faire demi-tour pour remonter vers le bourg, prendre à gauche la direction de Sainpuits. Passer entre l'église et la halle pour arriver Place de l'Église. Descendre environ sur 50m et prendre à gauche, la petite Rue Traversière. (2) Encore à gauche, prendre la Rue du Village, puis au bout, à droite, découvrir tout de suite, la Fontaine au Museau. Continuer environ sur 200m et prendre à gauche. En haut du chemin, bifurquer à droite sur la route de la Guirtelle. Un peu avant la Guirtelle d'en bas, la Fontaine au Sucre se niche au creux du talus. (3) Continuer et prendre à droite le petit chemin qui se trouve face à une propriété. Descendre le long de la haie pour découvrir sur la droite la Fontaine et le Lavoir de la Guirtelle du Bas. Revenir à la route, monter sur la droite et en haut, prendre à droite. Dans



Peintures murales en Puisaye-Sainte Anne, Saint Pierre et Saint Fiacre

☎ 03 86 74 10 07

📄 <https://www.puisaye-tourisme.fr/prepare>

9.8 km



Le départ se fait depuis le parking Place de la République à Saint-Fargeau (d'autres parking très proches possibles). (D/A) Les clés en poche (voir § info pratiques), dos à l'Office de Tourisme, se diriger en face en suivant la Rue Michel Lepelletier. Franchir le Ru du Bourdon et arriver à l'église. Tourner dans la ruelle de droite en gardant l'église à main gauche. Arrivé à la route, prendre à droite sur quelques mètres et se faufiler dans la Rue du Bourgneuf. Au croisement avec la Rue Raymond Vernay, tourner à droite dans la piste tracée (trottoir assez large) en respectant le cheminement des piétons. (1) Dans la courbe, laisser la route filer sur la gauche et partir direction Treigny (D185). Suivre cette voie pour aboutir à la digue du réservoir du Bourdon. (2) Partir sur la gauche dans le chemin qui longe le lac à droite et la colonie de vacances sur la gauche. À la première intersection, virer sur la gauche. En haut, tourner à droite. Passer devant la



Maison natale de Colette

☎ 03 86 44 44 05

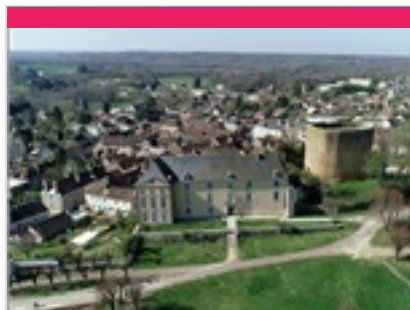
8-10, rue Colette

🌐 <http://www.maisondecolette.fr>

0.1 km

📍 SAINT-SAUVEUR-EN-PUISAYE 🏰 1

Voyagez à travers le temps à la rencontre de la plus célèbre des bourguignonnes : l'écrivain Colette. Maison et jardins ont été fidèlement reconstitués d'après les textes de l'auteur et les documents d'archives : couleurs, papiers peints, mobilier permettent de retrouver l'ambiance d'une maison bourgeoise à la fin du XIXe siècle. Tout au long de l'année, la maison de Colette vous propose également des festivals, des lectures, des conférences, des ateliers et des projections.



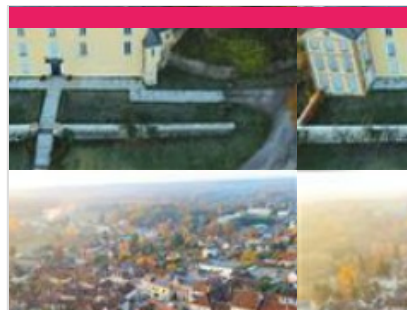
Tour Sarrasine

🌐 <https://toursarrasine-puisaye.fr>

0.2 km

📍 SAINT-SAUVEUR-EN-PUISAYE 🏰 2

La tour de St Sauveur en Puisaye faisait partie d'un ensemble de fortifications qui protégeait le village au moyen-âge. Située au sommet des fortifications de l'enceinte urbaine et dotée vraisemblablement d'un hourd en partie haute, elle avait un rôle de protection sur l'abbaye de Moutiers et le prieuré de Saint-Sauveur. La tour était un lieu de pouvoir permettant d'administrer les territoires de l'ouest de l'évêché d'Auxerre, s'étendant jusqu'à la Loire. Elle disposait d'un cellier en rez-de-chaussée pour entreposer l'impôt et d'une grande salle à l'étage. La Tour Sarrasine est actuellement fermée au public mais vous pouvez l'admirer de l'extérieur.



Musée Colette

☎ 03 86 45 61 95

Place du Château

🌐 <https://www.musee-colette.com/>

0.2 km

📍 SAINT-SAUVEUR-EN-PUISAYE 🏰 3

Créé à l'initiative de sa fille Colette Renée de Jouvenel et ouvert en 1995, le musée Colette est agréé musée de France. Sidonie Gabrielle Colette, célèbre auteure, est née à Saint-Sauveur-en-Puisaye en 1873. Le musée qui lui est consacré en plein cœur de son village natal prend place au sein du château, rebâti au XVIIe siècle. Si elle n'y a jamais séjourné, Colette l'évoque néanmoins au début de son premier roman, Claudine à l'école : « Montigny [...] ça s'étage en escalier au-dessous d'un gros château, rebâti sous Louis XV et déjà plus délabré que la tour sarrasine, épaisse, basse, toute gainée de lierre, qui s'effrite par en haut, un petit peu chaque jour. » La tour dite sarrasine est un donjon au plan rare, ovoïde, du XIème et XIIème siècle. C'est dans ce lit de verdure et d'histoire que repose le Musée Colette, « un musée pour les sens autant que pour l'esprit » comme le présente la muséographe. Héliène



La Bâtisse

☎ 03 86 45 68 00

2 bis, Lieu-dit la Bâtisse D 85 - route de Saint-Fargeau

🌐 <https://poterie-batisse.com/>

1.5 km

📍 MOUTIERS-EN-PUISAYE 🏰 4

Four couché du XVIIIe siècle. Ateliers de 1930. Fondée au XVIIIe s., La Bâtisse a vu se succéder 10 générations de potiers de père en fils. Dans l'atelier de 1930 toujours en activité où se reproduisent des gestes ancestraux : le pétrissage de la terre, le tournage et l'émaillage, la Poterie de la Bâtisse vous fera voyager au travers du temps !



La Ferme du Moulin de Vanneau

☎ 03 86 45 59 80

Route de Mézilles

🌐 <http://www.moulin-de-vanneau.fr/>

4.2 km

📍 SAINTS-EN-PUISAYE 🏰 5

Envie de passer un moment sympa en famille ? Bienvenue au Moulin Vanneau, une ferme d'antan où oies, chats, poneys ou encore cochons vivent comme au bon vieux temps. Pourquoi ne pas découvrir les lieux lors d'une balade à Poney ou à cheval de trait ? Découvrez ensuite le fonctionnement du moulin à eau toujours en activité. La fabrication de farine n'aura plus de secret pour vous et sentez-vous cette odeur de bon pain chaud ? Avec un peu de chance vous assisterez à la cuisson dans le four à pain. Quant à l'écomusée, il vous transportera au siècle dernier. Pour terminer, partez à la découverte des marais de la vallée du Branlin à travers un sentier de promenade pour découvrir ce site naturel remarquable. Mais ça donne faim tout ça ! Pas de soucis, sur place l'auberge vous permettra de recharger vos batteries avec de bons plats bio et locaux en terrasse ou à l'auberge.



Guédelon, nous bâtissons un château fort

☎ 03 86 45 66 66
D 955

🌐 <https://www.guedelon.fr/>

5.2 km
📍 TREIGNY-PERREUSE-SAINTE-COUMBE  **6**

C'est en forêt de Guédelon, au cœur d'une ancienne carrière, que les ouvriers bâtissent chaque jour, sous vos yeux, un château fort du XIIIe siècle. Carriers, tailleurs de pierre, maçons, charpentiers, forgerons, tuiliers, menuisiers, cordiers, charretières, charron, peintres, vannière, herboriste, jardiniers... transforment et valorisent la pierre, le bois, la terre présents sur le site pour vous livrer les secrets des bâtisseurs du Moyen Âge. De saison en saison, les ouvriers de Guédelon relèvent ce défi hors normes. L'enceinte fortifiée, le logis et ses charpentes, la chambre et ses peintures murales, la cuisine et le cellier, les salles de tir et leurs imposantes voûtes d'ogives, la chapelle, la moitié du chemin de ronde... ont été réalisés sous les yeux de milliers de visiteurs venus visiter ce chantier unique au monde. En 2025, les ouvriers poursuivent les maçonneries de l'imposante porte entre deux tours

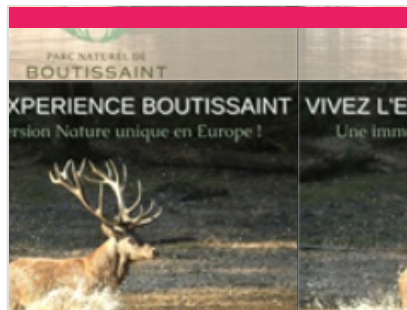


Réservoir du lac du Bourdon

☎ 03 86 74 10 07

5.8 km
📍 SAINT-FARBEAU  **7**

Au cœur de la Puisaye-Forterre, le Lac du Bourdon c'est l'endroit qu'il vous faut lorsqu'on aime les loisirs nautiques et de plein air : canoë-kayak, pédalos, voile, planche à voile et en juillet-août, baignade surveillée et initiation à l'aviron. Balade, camping, restauration et équitation autour du Bourdon.



Parc naturel de Boutissaint

☎ 07 82 56 27 67
Treigny

🌐 <https://boutissaint.com/>

6.8 km
📍 TREIGNY-PERREUSE-SAINTE-COUMBE  **8**

Vivez l'expérience Boutissaint : une immersion nature unique en Europe ! Venez éveiller vos sens et vous offrir des souvenirs inoubliables en évoluant sur 420 ha de forêt où vivent 400 animaux en totale liberté : cerfs, daims, sangliers ainsi que bisons d'Europe et moutons en enclos. A parcourir librement ou avec guide, à pied, avec vos vélos ou vos chevaux.



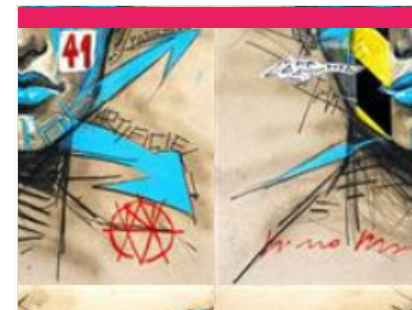
Le Couvent

☎ 03 86 74 75 38
4-8, rue du Couvent

🌐 <http://www.lecouventdetreigny.com>

7.4 km
📍 TREIGNY-PERREUSE-SAINTE-COUMBE  **9**

Le Couvent est un bâtiment dont l'origine remonte aux XVe s., autrefois propriété de la Congrégation hospitalière des sœurs de la Providence de Sens. Le Couvent, réhabilité, abrite les expositions organisées par l'Association de Potiers Créateurs de Puisaye, où se côtoient les œuvres des Potiers de l'Association et celles de leurs invités. Depuis 1982, les membres de l'Association des Potiers Créateurs de Puisaye, se sont donnés pour mission de faire découvrir la céramique contemporaine dans toute sa diversité. Trois expositions installées dans les six salles du Couvent, un festival de céramique en août, ainsi que diverses animations accueillent plus de 6 000 visiteurs.



Centre Régional d'Art Contemporain

☎ 03 86 44 02 18

Château du Tremblay
🌐 <https://crac-fontenoy.fr/>

8.2 km
📍 FONTENOY  **K**

Au Centre d'Art de Fontenoy, trois espaces permanents sont dédiés, l'un à M^{lle} An Jeanne, vieille dame de 71 ans qui révéla avec des pastels tout un univers fantastique, les deux autres à l'œuvre de Fernand Rolland, peintre et poète et Jean-Louis Vetter, sculpteur ; tous deux fondateurs du Centre Régional d'Art Contemporain. Deux expositions temporaires sont proposées au public pendant la saison.



Château de Ratilly

☎ 06 09 12 13 74
Treigny

🌐 <https://chateauderatilly.fr/>

8.8 km

📍 TREIGNY-PERREUSE-SAINTE-COLOMBE



Au débouché d'un petit chemin de terre surgit l'impressionnante façade du Château de Ratilly, véritable forteresse médiévale construite sur des fondations du XIe s., achevée au XIIIe, puis transformée pour partie à la Renaissance. Les quatre tours d'angle, les deux tours d'entrée défendant le pont-levis, les douves, le pigeonnier entourent la charmante cour intérieure carrée. Depuis 1951, l'atelier de poterie, les expositions, spectacles et stages font de Ratilly un centre d'art de premier plan.



Musée de la Bataille de Fontenoy

☎ 03 86 44 02 18
Rue Marien

🌐 <https://www.bataille-fontenoy841.fr/>

9.1 km

📍 FONTENOY



C'est à Fontenoy-en-Puisaye qu'eut lieu le 25 juin 841, l'importante bataille qui opposa les trois petits fils de Charlemagne : Lothaire, Louis le Germanique et Charles le Chauve, prélude au traité de Verdun signé en 843 qui consacra le partage de l'Empire (un obélisque commémoratif se trouve route de Thury). Au rez-de-chaussée, maquettes de Jacques Perreaut et peintures de Fabienne Dubois évoquant le site de la bataille (sculptures à découvrir dans le bourg). À l'étage, un combattant carolingien armé vous attend. Revivez cette page d'histoire grâce à une maquette animée de bande-son. Le musée s'est enrichi de pointes de lances trouvées sur le site.



Château de Saint-Fargeau

☎ 03 86 74 05 67
Place du château

🌐 <https://www.chateau-de-st-fargeau.com>

9.7 km

📍 SAINT-FARDEAU



Au premier abord, on se heurte à l'aspect monumental et écrasant d'une maison fortifiée et défensive du XVe siècle, faite pour traverser les siècles. Mais à peine entré dans la cour d'honneur, on découvre un somptueux décor... un chef d'œuvre classique du XVIIe siècle, dessiné par le Vau. Le château de Saint-Fargeau, qui fut le berceau de la famille maternelle de l'académicien Jean d'Ormesson, est largement évoqué dans le roman de ce dernier, Au plaisir de Dieu, et a servi de cadre au tournage du feuilleton télévisé tiré de cette œuvre.



Musée de l'Aventure du Son

☎ 03 58 47 00 15
Place des Augustins

🌐 <https://www.aventureduson.fr/>

9.8 km

📍 SAINT-FARDEAU



Collections publiques uniques en Europe sur ce thème, L'Aventure du Son expose plus de 1 000 instruments de musique mécanique, phonographes et radios. Installé dans un couvent du XVIIe s. au centre de Saint-Fargeau, capitale de la Puisaye, le musée propose de découvrir l'aventure du son grâce à des objets exceptionnels : orgues de barbarie, pianos mécaniques, premières inventions de Cros, Edison, Lioret, Pathé, etc. jusqu'aux appareils Pioneer. Le musée permet également au public de se plonger dans l'univers de la radiophonie par la visite d'un ensemble de radios particulièrement riche, de l'invention de Branly jusqu'à nos jours. Un musée à voir et à écouter. Pour les plus jeunes, le Musée propose une visite ludo-éducative sur des tablettes numériques.



Maison de la Mémoire potière

☎ 03 86 39 63 72
29 Faubourg des Poteries

🌐 <https://www.maisondelamemoirepotiere>

13.1 km

📍 SAINT-AMAND-EN-PUISAYE



Rare vestige quasiment intact des poteries du 19ème siècle, l'ancienne poterie de Monsieur Gaubier dit Cadet aujourd'hui "Maison de la mémoire potière" offre un ensemble complet et quasi unique de bâtiments typiques de la production potière. Les visites guidées vous replaceront dans l'ambiance du début du siècle et vous feront découvrir à travers ce site l'histoire de la poterie en Puisaye. Une démonstration de tournage pourra conclure votre visite.



Musée du Grès

☎ 03 86 39 74 97

Château 13, Grande rue

🌐 <https://www.museedugres.fr/>

13.4 km

📍 SAINT-AMAND-EN-PUISAYE 🏛️ 🅓

Dans plusieurs salles du château Renaissance, le musée retrace, autour d'une collection de grès utilitaires, quatre siècles d'une histoire qui a façonné le paysage et les hommes. Pays de bocage et de forêts, la Puisaye est, de par la nature de son sous-sol, riche en argile gréseuse, une terre de prédilection pour la poterie. Cette argile, cuite à haute température dans les fours couchés, a la propriété de vitrifier dans la masse, ce qui donne aux récipients la grande résistance et la totale étanchéité qui ont fait leur succès. Ici sont nées des pièces à usage culinaire : toulons, berchets, crapauds, dont la diffusion a très largement dépassé le cadre de la Bourgogne nivernaise. Cet environnement favorable incitera quelques artistes à s'installer en Puisaye à la fin du 19^e siècle. Marqués par le Japonisme et l'Art Nouveau, ils développeront autour de leur maître Jean Carriès (1855-1894) un courant artistique actif pendant près



Galerie l'Art et la Matière

☎ 03 86 39 63 72

17, grande rue

13.4 km

📍 SAINT-AMAND-EN-PUISAYE 🏛️ 🅓

La Galerie l'art et la matière est gérée par la mairie de Saint Amand en Puisaye référencée Ville et Métiers d'Art et est dédiée à la promotion des œuvres d'artistes et d'artisans. Vous pourrez y découvrir diverses expositions temporaires.



Ville de Saint-Amand-en-Puisaye

☎ 03 86 39 63 15

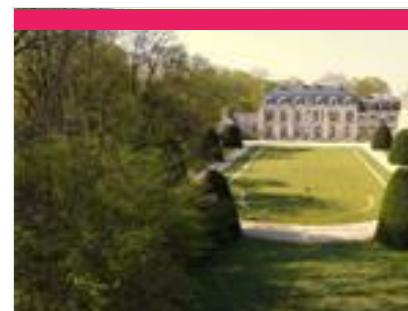
6, Grand Rue - 58310 SAINT-AMAND-EN-PUISAYE

🌐 <https://www.saint-amand-en-puisaye.fr/>

13.5 km

📍 SAINT-AMAND-EN-PUISAYE 🏛️ 🅓

Saint-Amand a rejoint le réseau des "Villes et Métiers d'art". Au milieu d'une campagne vallonnée, venez visiter le berceau de la poterie, ses boutiques, ses nombreux ateliers où vous serez accueillis par les artisans. Ne manquez pas le musée du Grès installé dans un château du 16^e siècle et la Maison de la Mémoire potière. Crédit Photo : H. Monnier/FTM



Château des Barres

☎ 06 77 09 35 35

Lieu-dit Les Barres

🌐 <https://www.chateau-des-barres.com/>

13.8 km

📍 SAINPUITS 🏛️ 🅓

Levé à l'emplacement d'une construction plus ancienne, le Château des Barres date de 1786. L'édifice comprend un corps central, une chapelle et une importante tour située sur le versant ouest. La chapelle a été rénovée à la fin du XIX^e dans un style néo-roman caractéristique de l'intérêt pour le moyen âge. De jolies peintures en grisaille représentent des saints et figures de la bible que scandent des architectures de volutes en trompe l'œil. La chapelle est ouverte à la visite.



Le Ferrier de Tannerre-en-Puisaye

Route des Mussots

🌐 <http://www.leferrierdetannerre.net/index>

14.0 km

📍 TANNERRE-EN-PUISAYE 🏛️ 🅓

Un des plus grands sites sidérurgiques de la Gaule Romaine (30 ha dont la moitié ouverte au public). Ce lieu, classé Monument Historique en 1982, a connu trois grandes périodes d'activité représentées sur le terrain par : la place consacrée au fer avec les bas fourneaux et la forge, la clairière du château aménagée sur l'emplacement de la forteresse détruite au Moyen Âge et la place présentant l'exploitation des scories au XX^e siècle. L'ensemble est équipé de panneaux explicatifs. Un parcours permanent d'orientation a été réalisé avec la Fédération Française de Course d'Orientation : le bois de la Garenne a été équipé de 25 balises avec bornes de poinçonnage. Ce parcours permanent d'orientation comporte : un parcours vert facile de 6 balises pour les familles et jeunes enfants, un parcours bleu de 10 balises niveau moyen et un parcours rouge de 18 balises, difficile, plus sportif. Sentier botanique (arbres de la région).



Jardin de La Borde

☎ 06 88 69 96 02

La Borde

🌐 <https://www.lbmh.fr>

14.2 km
📍 LEUGNY



Le jardin de La Borde a été entièrement créé par sa propriétaire à partir de 1997. Les 7 ha de prés ont été aménagés en un parc qui se divise en six parties : un arboretum (50 espèces), un potager, une roseraie, un jardin à la Française, un verger, un bois et sa mare, entièrement intégrés dans la nature environnante.



Galerie de l'Ancienne Poste

☎ 03 86 74 33 00

Place de l'Hôtel de Ville

🌐 <https://galerie-ancienne-poste.com/>

15.0 km
📍 TOUCY



Créée sous forme associative en 1997, la Galerie de l'Ancienne Poste figure aujourd'hui en France parmi les lieux majeurs d'exposition de céramiques contemporaines. Dans le cadre d'un hôtel particulier du XVIIe s. sont présentées des pièces uniques signées de leurs auteurs qui témoignent d'un art en constante évolution. Située à Toucy, petite ville de Puisaye-Forterre en Bourgogne, la Galerie de l'Ancienne Poste invite des céramistes de renom à venir exposer leurs dernières créations.



La Pyramide du Loup

☎ 09 54 94 64 47

Lieu-dit les Gilats

🌐 <https://www.lapyramideduloup.com>

16.5 km
📍 TOUCY



Une sortie ludique & éducative en lien avec la nature, réservez dès à présent votre sortie clé en main ! Au cœur d'une nature boisée, la Pyramide du Loup vous attend pour plonger dans l'univers du loup et de la biodiversité ! Partez à l'aventure en voyageant à travers le temps pour mieux comprendre l'évolution des relations entre l'Homme et le Loup depuis la Préhistoire jusqu'à nos jours. Du cycle 1 au cycle 4, nos animations sont adaptées avec un apport théorique et ludique. Animations sur les espèces animales et végétales (demander le dossier pédagogique). Profitez de notre parcours « Sentier pieds nus » L'objectif de ce parcours est de vivre des sensations nouvelles en utilisant d'autres sens que la vue. Les yeux bandés, nous marchons pieds nus à travers différents environnements pour les reconnaître grâce au toucher, comme les animaux le font dans la nature. Et pour pimenter la chose... une



Carrière Souterraine d'Aubigny

☎ 03 86 52 38 79#03 86 41 91 90

Hameau d'Aubigny Taingy

🌐 <https://carriere-aubigny.com/>

17.2 km
📍 LES HAUTS DE FORTERRER



La pierre de cette carrière exploitée depuis des centaines d'années a été utilisée pour la construction de l'Opéra, de l'hôtel de ville de Paris, du Conservatoire national des arts et métiers, des cathédrales d'Auxerre et de Sens et de nombreux édifices publics. L'extraction des blocs de pierre a laissé place à d'impressionnantes grottes portant les traces des lances et des aiguilles, seuls outils utilisés par les carriers pendant des siècles. Vous pouvez visiter le lieu à travers un parcours ludique et numérique, sur l'application Legendr pour résoudre cette énigme.



Château-Fort des Comtes d'Auxerre et de Nevers

☎ 03 86 41 51 71

17, rue du Château

🌐 <https://www.chateau-de-druyes.com/>

18.7 km
📍 DRUYES-LES-BELLES-FONTAINES



Du château, il reste les murs et les tours d'enceinte ainsi que l'imposante poterne avec ses imposants mâchicoulis, qui défendait l'entrée principale (sur trois étages, dont la terrasse accessible lors de la visite). L'importance de ces vestiges, leur situation au sommet d'un piton rocheux, confèrent à l'ensemble une majesté et une puissance impressionnantes. Nombreuses expositions à l'intérieur. À ne pas manquer, dans la ville basse, la belle église romane dédiée à saint Romain et le tilleul classé, le lavoir, la maison natale de Jean-Roch Coignet, l'auteur des célèbres Cahiers du capitaine Coignet et celle de l'ingénieur Jean Bertin, le père de l'aérotrain. Aire de pique-nique et jeux pour enfants vers les sources de la Druyes.



La Métairie Bruyère - Centre d'Art Graphique

☎ 03 86 74 30 72

La Métairie Bruyère Hameau Le Petit Arran

<https://la-metairie.fr/>

20.9 km
📍 PARLY



Un lieu d'artisanat d'art unique en Europe ! Venez découvrir le monde fascinant d'un atelier d'imprimeur et éditeur d'art : un site unique en son genre mêlant patrimoine, savoir-faire et artistes de renom. Réparti sur huit corps de ferme typiques de la Puisaye, le site regroupe un ensemble d'ateliers, de la typographie manuelle (letterpress) en passant par la taille-douce, la lithographie, la digigraphie et le cartonnage de luxe. Cette complémentarité des métiers d'art en fait un lieu de création unique en Europe. Un espace d'inspiration, d'expérimentation, de réalisation dans de vastes ateliers. De belles presses et une collection exceptionnelle de plusieurs tonnes de caractères de plomb de toutes tailles sont à disposition des artistes. Le centre accueille des milliers d'amateurs d'art et d'artisanat pour des visites guidées des ateliers organisées toute l'année.



Les Sept Ecluses de Rogny

☎ 03 86 74 57 66

Rue Hugues Cosnier

<https://www.7ecluses-canaldebriare.fr/>

27.5 km

📍 ROGNY-LES-SEPT-ECLUSES



Relier « de Loire en Seine », deux bassins fluviaux par un canal à écluses alimenté par un bief réservoir sur la ligne de partage des eaux, tel était l'audacieux projet conçu à la fin du XVI^e siècle. par l'ingénieur Hugues Cosnier, encouragé par Henri IV et son ministre Sully. La réalisation du canal - l'actuel canal de Briare - commença en 1604 : douze mille ouvriers y travaillèrent, protégés des menaces des grands propriétaires terriens par six mille hommes de troupe. Un exceptionnel ouvrage d'art, constitué de six, puis de sept écluses accolées, permit de franchir un dénivelé de 24 mètres. Mises en service en 1642, elles fonctionneront sans interruption jusqu'en 1887, date d'ouverture d'un nouveau tracé contournant la colline, avec six écluses espacées, adaptées au nouveau gabarit Freycinet. Les Sept-Écluses de Rogny restent un ouvrage d'art étonnant.



Musée de la Chirurgie Pr Christian Cabrol

☎ 07 84 55 18 11

Rue de Paris

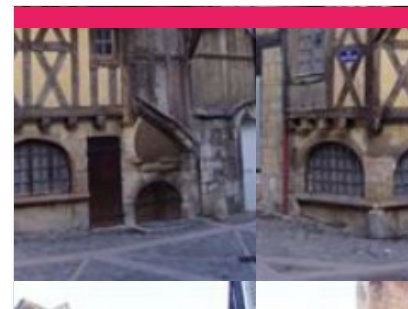
<http://museedelachirurgie.e-monsite.com>

27.5 km

📍 MYENNES



Venez découvrir l'un des rares musées français consacré à l'histoire de la chirurgie. Vous pourrez voir des pièces exceptionnelles telles que des couteaux chirurgicaux du néolithique jusqu'aux premiers appareils cœur-poumons artificiels. Un espace unique en France, dédié à la mémoire du Pr Christian Cabrol, renferme des objets et documents ayant appartenu au Professeur et relate sa brillante carrière. Une salle consacrée à l'anatomie présente des pièces fascinantes du 19^eème et début du 20^eème siècle. Deux heures de visite guidée...inoubliables ! Visites sur rendez-vous uniquement.



Promenade dans la Cité Médiévale

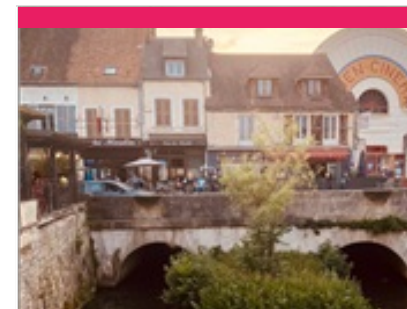
☎ 03 86 27 02 51

29.9 km

📍 CLAMECY



En bateau ou en vélo, votre escapade le long du Canal du Nivernais vous emmène sur l'Esclaire Flottage à la découverte de la cité médiévale de Clamecy. Dans une ambiance pittoresque venez flâner dans les ruelles de la vieille ville et remonter le temps à l'époque du flottage du bois. Promenez-vous à travers la cité médiévale où vous découvrirez toute son histoire en 1h de temps.



Eden Cinéma

2 Rue Saint-agnan

30.9 km

📍 COSNE-COURS-SUR-LOIRE



Au cœur de la Ville de Cosne-Cours-sur-Loire et au bord du Nohain se dresse l'Eden cinéma et sa fabuleuse façade Art Déco ! Cette dernière s'impose dans le paysage cosnois au début des années 30 et est un magnifique témoignage du style Art Déco, que l'on admire par sa géométrie, ses lignes simples et épurées, ses couleurs voyantes jaunes, rouges, bleue sur la façade. L'Eden a deux salles de projection, il propose des films pour tous en VF et VOST, le cinéma est classé art et essai.



Musée Pierre Merlier

☎ 06 74 86 17 05#06 75 12 87 04
Moulin du Saulce Chemin du Saulce
💻 <http://www.museepiermerlier.fr>

33.8 km

📍 ESCOLIVES-SAINTE-CAMILLE 

Mise en scène théâtrale de plus de 300 sculptures bois. "Chêne, tilleul, orme, cerisier, essence exotique, les figures émergent ironiques comme la famille des "banquiers" parmi lesquels on note quelques femmes mais aussi oniriques, chimériques, comme les orantes, des femmes drapées dans des voiles. Chaque fois, il s'agit de respecter ce que l'arbre offre, jouer avec la forme, l'inventer avec dérision et poésie. Les souches et leurs racines deviennent têtes, elles s'élancent vers le ciel, tandis que le corps pris dans le tronc de l'arbre semble s'ancrer délicatement dans le sol, pieds longs, aussi longs que les mains sont fines et les cous sont allongés, têtes posées là-dessus, visages dans un jeu de vérité " Surprise et émotion assurées, provoquées par la quantité, la diversité, les thèmes abordés, les matériaux utilisés, la mise en scène d'une oeuvre unique et singulière. Les bâtiments, la proximité du Canal du Nivernais bordé par le



La Fabuloserie - Musée d'art hors-normes/art brut

☎ 03 86 63 64 21
1, rue des Canes Dicy
💻 <http://www.fabuloserie.com>

35.7 km

📍 CHARNY OREE DE PUISAYE 

La Fabuloserie, ce musée d'art hors-normes/art brut, dont le nom évoque bien le merveilleux, comprend la "maison-musée" où sont présentées plus de 1 000 œuvres créées par des autodidactes, et un « jardin habité », où l'on découvre au pourtour d'un étang des œuvres d'habitants paysagistes. Sans oublier l'émouvant Manège de Petit Pierre de renommée internationale ! Petits et grands, habitués des musées ou non, cette balade de 2 h ou plus, vous ravira !



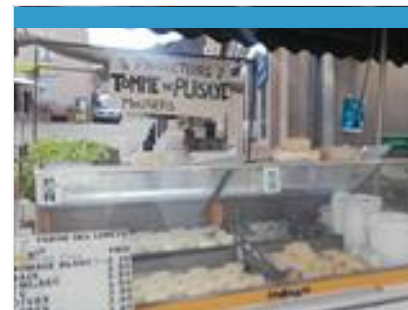
Les Cageots Poyaudins - AMAPP

☎ 06 10 31 73 66
Mairie de Saint-Sauveur-en-Puisaye

0.1 km

📍 SAINT-SAUVEUR-EN-PUISAYE  1

Association pour le Maintien d'une Agriculture Paysanne biologique de Proximité. Nos objectifs : - Consommer BIO, - Consommer frais et local - Agir en soutenant les agriculteurs de proximité. L'adhésion à l'association permet l'accès aux ventes des produits proposés.



Ferme de la Cour aux Roches

☎ 03 86 45 58 03#03 86 45 59 63
Les Lorets

1.7 km

📍 MOUTIERS-EN-PUISAYE  2

Ferme bocagère située en Puisaye dont les bâtiments datent du XVIIIe siècle. Mode de production en agriculture biologique, dans le respect de l'environnement et du consommateur. Nous ne proposons pas de visite en tant que telle, mais nous commercialisons sur les marchés de Toucy et Saint-Sauveur, ainsi que dans 2 épiceries: un Déjeuner sur l'Herbe à Toucy et l'Amarante à Saint-Amand-en-Puisaye. Fromage de vache (fromage blanc, tomme, nature, poivre, cendré), légumes bio, boeuf charolais (entrecôte, pavé).



La Bergerie de la Source

☎ 0675201703
Lieu-dit Les Guittons

7.3 km

📍 TREIGNY-PERREUSE-SAINTE-COLOMBE  3

En conversion Agriculture Biologique pour obtenir le label en septembre 2021, je suis installée avec mes brebis Lacaune au cœur de la Communauté de Communes "Portes de Puisaye-Forterre", à Sainte Colombe sur Loing au pied de la source du Loing. Je transforme tout leur lait en différents produits fromagers à savoir des fromages à pâte lactique frais et affinés, des yaourts et de la tomme. Productions de la ferme : Produits de la ferme: fromages frais et affinés, tomme et yaourts au lait de brebis agneau suivant disponibilité

AVENIR NATU



EARL du Deffand

☎ 06 48 65 69 18
8 rue des Gillons

8.3 km
📍 SAINTS-EN-PUISAYE



4

Très proche de son environnement, Avenir Nature vous présente la qualité de la Puisaye à travers ses productions conduites sur le principe de la biodynamie, puis transformées en différents types de farines traditionnelles. Certains produits sont vendus également directement telles que les lentilles. Notre moulin à meule de pierre granit, de type astrié, permet d'obtenir une farine préservant toutes les qualités nutritives et gustatives du grain.



Ferme des Bodeaux

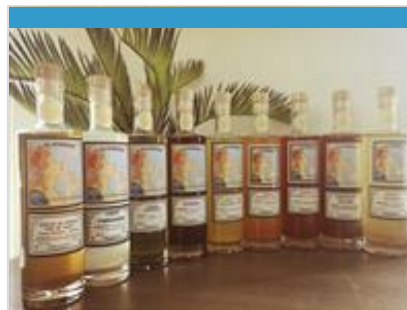
☎ 03 86 74 05 28#06 81 86 97 56
Lieu-dit Les Bodeaux

10.9 km
📍 SAINT-FARGEAU



5

Nous élevons 35 vaches allaitantes de race charolaise nourries à l'herbe et avec les céréales produites sur l'exploitation. Nous vous proposons régulièrement des colis de 5 ou 10kg de viande fraîche de bœuf ou de veau rosé et des terrines de bœuf : rillettes de bœuf, terrine de bœuf au poivre vert, bœuf bourguignon et chili con carne. Nous serons heureux de vous faire découvrir notre beau métier qu'est celui d'éleveur sur rendez-vous ou à notre marché à la ferme (lundi de Pentecôte).



L'Alambiqué

☎ 06 95 16 88 11
30 route de Cosne

13.6 km
📍 SAINT-AMAND-EN-PUISAYE



6

Des rhums arrangés en Puisaye ! Si le rhum vient directement de Guadeloupe et se nomme le Montebello. Pour les épices, qui viennent de Madagascar, Laura se fournit auprès de l'association Comptoir Ylang Ylang qui assure un salaire décent aux producteurs et côté fruits, elle se les procure au maximum chez les producteurs du coin notamment pour les fraises, framboises ou encore les pommes. Un cadeau aux senteurs de Noël. Retrouvez ses rhums dans les accueils touristiques de St Fargeau et St Amand.



EARL Chevrette et Grenouillette

☎ 03 86 74 94 95#06 18 12 10 45
La Plauderie
🌐 <https://www.grenouillettes.com/>

14.4 km
📍 SAINT-PRIVE



7

Découverte des différents élevages (vaches, moutons, volailles, lapins, chèvres...), de la transformation du lait en fromage, le métier d'agriculteur, les élevages. Visite guidée et animée par des spécialistes de la ferme. Visite de la fromagerie et découverte de la ferme sous forme de mini-atelier pédagogique.



Le Jardin des Thorains

☎ 06 80 46 72 08#06 80 46 72 19
Les Thorains
🌐 <https://www.lejardindesthorains.fr/>

15.9 km
📍 LAVAU



8

Le Jardin des Thorains, créé en 2013 à Lavau, en Puisaye, est une association et une ferme agricole engagée dans la préservation de la Nature et de la Biodiversité. Elle est membre du "Réseau Semences Paysannes", réseau national d'acteurs de la semences libres. L'association a développé un jardin maraîcher biologique, propose 400 variétés de graines naturelles et reproductibles et, au printemps, des plants de fruits, fleurs, légumes, aromates et médicinales. Elle propose également une gamme d'épicerie fine (sirops, gelées, tisanes,...) transformée à la ferme et une gamme de chanvre CBD (fleurs et infusions). Stages et formations autour de la permaculture sont à la carte. Le fil rouge est l'autonomie et la transmission, possible grâce au travail de la graine à la graine.

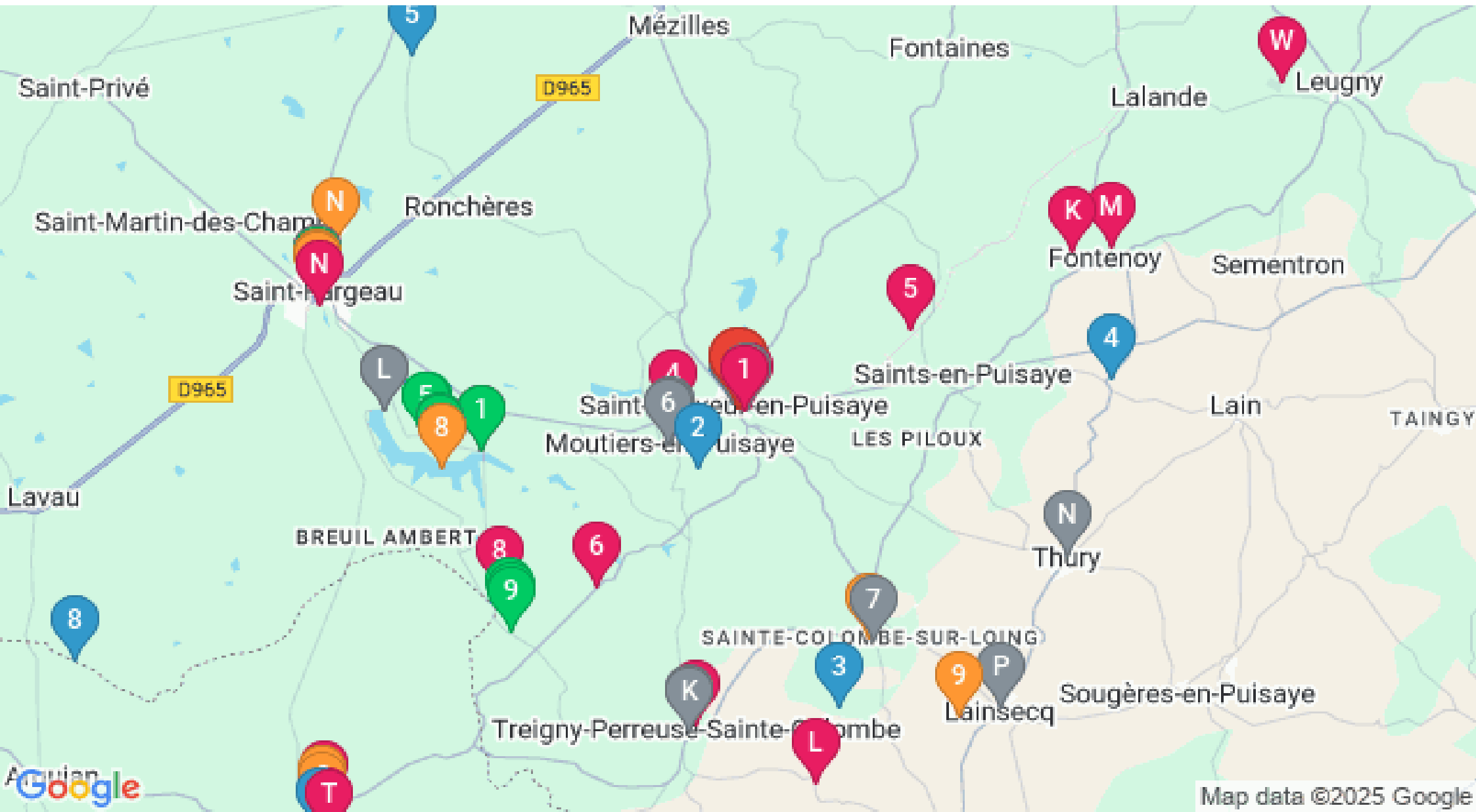


Mes recommandations (suite)

Découvrir La Puisaye

Top 10

OFFICE DE TOURISME PUISAYE-FORTERRER
WWW.PUISAYE-TOURISME.FR



: Restaurants : Activités et Loisirs : Nature : Culturel : Dégustations

Map data ©2025 Google